



РУКОВОДСТВО ПО ЭКСПЛУАТАЦИИ

БРИТВА ЭЛЕКТРИЧЕСКАЯ

Модель: SA-5430

Артикул: SA-5430BK



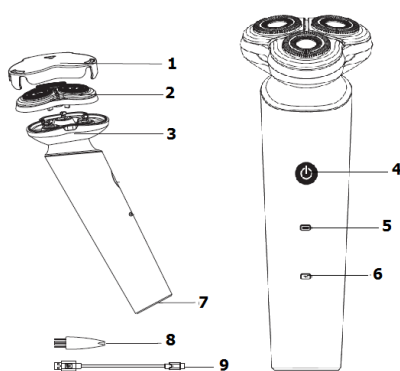
- Для сухого бритья
- 3 плавающие двойные бритвенные головки
- Работа от литиевого аккумулятора до 60 минут
 - Индикатор работы и зарядки
 - Зарядка через USB кабель

Благодарим Вас за выбор торговой марки SAKURA. Надеемся, что приобретённый Вами прибор станет незаменимым помощником. Чтобы он прослужил Вам долго, пожалуйста, перед первым использованием внимательно ознакомьтесь с руководством по эксплуатации.

МЕРЫ ПРЕДОСТОРОЖНОСТИ

- Используйте прибор только в бытовых целях в соответствии с руководством по эксплуатации.
- **Прибор заряжается через USB кабель, входное напряжение 5 Вольт (DC 5V)**
- Не храните прибор и не заряжайте аккумулятор при температуре ниже 5° и выше 35°C, а также под прямыми солнечными лучами и в помещениях с высокой влажностью.
- Для зарядки аккумулятора пользуйтесь только кабелем питания, входящим в комплект.
- Не тяните, не скручивайте и не перегибайте шнур электропитания.
- Не протирайте бритву растворителем, бензином или спиртом. Воспользуйтесь тканью, смоченной в мыльной воде.
- Всегда отключайте прибор перед очисткой или если Вы его не используете.
- Не используйте бритву на пораненной (или раздраженной) коже и при дерматологических заболеваниях.
- Прибор не предназначен для использования лицами (включая детей) с пониженными физическими, сенсорными или умственными способностями или при отсутствии у них жизненного опыта или знаний, если они не находятся под присмотром или не проинструктированы об использовании прибором лицом, ответственным за их безопасность. Дети должны находиться под присмотром для недопущения игр с прибором.
- Не пытайтесь самостоятельно ремонтировать устройство. При неполадках или для замены принадлежностей обращайтесь в авторизованный сервисный центр.
- При утилизации прибора, аккумулятор нужно вынуть и сдать на утилизацию отдельно.

ОПИСАНИЕ ПРИБОРА

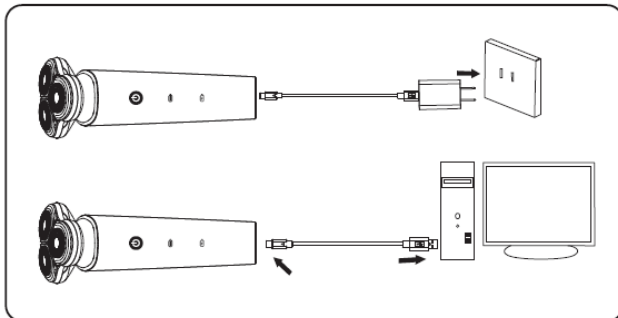


1. Защитная крышка бритвенного блока
2. Бреющий блок
3. Нижняя часть бритвенного блока
4. Кнопка включения/выключения
5. Световой индикатор работы
6. Световой индикатор зарядки
7. Разъем для подключения USB кабеля
8. Щеточка для очистки
9. USB кабель

РАБОТА ПРИБОРА

ЗАРЯДКА АККУМУЛЯТОРНОЙ БАТАРЕИ

- Данная модель работает от литиевого аккумулятора (1*500 мАч).
- Для зарядки аккумулятора подключите прибор в электросеть к устройству или блоку питания с USB разъемом – адаптеру (5V, 1A) посредством кабеля, входящего в комплект.



- Полная зарядка аккумулятора занимает **1,5 часа** (не рекомендуется держать прибор на зарядке дольше во избежание выхода аккумулятора из строя).
- Полного заряда хватает на несколько циклов бритья (до 60 минут в целом).
- Не храните аккумулятор в помещениях, где температура выходит за рамки +5+35°С.
- Для зарядки используйте только кабель, входящий в комплект поставки!

БРИТЬЁ

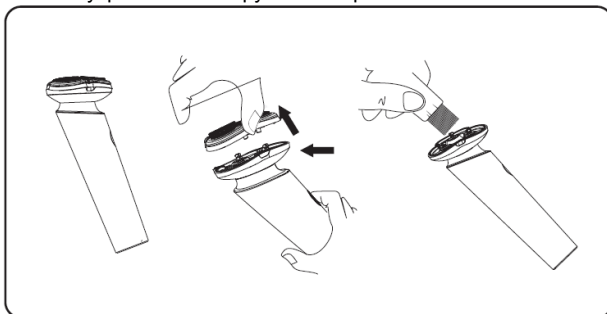
- Данный тип бритвы подходит для частого бритья (небольшой щетины).
- Бритва предназначена для сухого бритья.
- Может понадобиться до 2-3 недель использования для того, чтобы кожа привыкла к данной бритвенной системе.
- Снимите защитную крышку.
- Для включения нажмите на кнопку включения/выключения.
- Слегка прижимая к коже лица бреющий блок, совершайте возвратно-поступательные и вращательные движения. Для более эффективного бритья натягивайте кожу лица свободной рукой.
- По окончании нажмите на кнопку выключения для остановки работы прибора.
- Закройте бреющий блок защитной крышкой и уберите прибор на хранение.

Внимание! Не используйте бритву, когда принимаете ванну или душ!

ЧИСТКА И УХОД

- Чтобы прибор служил долго и эффективно, желательно производить очистку прибора после каждого бритья
- Перед очисткой нужно полностью отключить прибор (от сети или завершить работу прибора).
- Зажмите верхний блок бреющей головки пальцами, как показано на рисунке и потяните его вверх до тех пор, пока он не снимется.

- Используя щеточку для чистки, прочистите камеру для сбора волос, бреющий блок с внутренней и с наружной стороны.



- После очистки установите назад бреющий блок. Для этого соедините верхнюю и нижнюю часть бреющего блока вместе и надавите до щелчка, наденьте на него защитный колпачок.
- Корпус бритвы протрите влажной тканью и дайте полностью высохнуть.
- Уберите прибор на хранение в сухое темное место с температурой в рамках +5+35°C.

УТИЛИЗАЦИЯ АККУМУЛЯТОРА

Встроенная аккумуляторная батарея содержит вещества, которые могут загрязнять окружающую среду. Перед тем как избавиться от пришедшей в негодность электробритвы, необходимо извлечь из нее аккумуляторную батарею и сдать ее на утилизацию отдельно.

Не выбрасывайте бритву, пока не удалите из нее встроенную аккумуляторную батарею!

РЕМОНТ И ВОССТАНОВЛЕНИЕ

Гарантийный срок составляет 12 месяцев со дня передачи товара Потребителю. Если ваш прибор не работает или работает ненадлежащим образом, обратитесь в авторизованный сервисный центр за консультацией или ремонтом. Список авторизованных сервисных центров указан на сайте www.sakura-dt.com

- Гарантия действует при пользовании прибором в строгом соответствии с инструкцией по эксплуатации и соблюдению правил и требований безопасности.
- Гарантия не включает в себя техническое обслуживание, установку и настройку прибора на дому у владельца, а также не распространяется на естественный износ изделия.
- Гарантия не распространяется на:
 - технику с механическими повреждениями;
 - нарушения правил эксплуатации, неправильную установку, сборку, транспортировку;
 - последствия воздействия стихийных бедствий (молния, пожар, наводнение и т.д.);

- ремонт и внесение изменений в конструкцию неуполномоченными лицами;
- попадание внутрь прибора посторонних предметов, веществ, насекомых;
- использование прибора в профессиональных целях;
- Повреждения вследствие подключения прибора к питающим сетям с параметрами, не соответствующим техническим данным прибора;
- расходные материалы, аксессуары

КОМПЛЕКТАЦИЯ

Бритва электрическая	1 шт.
Кабель питания USB (для зарядки аккумулятора)	1 шт.
Защитная крышка	1 шт.
Щеточка для чистки	1 шт.
Руководство по эксплуатации (включая гарантийный талон)	1 шт.

ТЕХНИЧЕСКИЕ ХАРАКТЕРИСТИКИ

Электропитание сетевого адаптера:	220-240В, ~ 50/60 Гц
Выходное напряжение сетевого адаптера:	DC 5 В
Мощность:	5 Вт
Аккумулятор литиевый	1*500 мАч

Срок службы прибора – 5 лет

Внимание! Вследствие постоянного совершенствования продукции производитель сохраняет за собой право на внесение изменений в конструкцию, комплектацию и технические характеристики.

Производитель: ANIONTE INTERNATIONAL (ZHE JIANG) CO., LTD

Адрес: Rm.1206-1207, Vanke Center, No.2088, Wenzhou Ave., Wenzhou, Zhejiang, China (Китай).

Импортёр: ООО “Сакура Электроникс Групп”

Юридический адрес: 630088, Российская Федерация, г. Новосибирск, Северный проезд, 24а. Тел.: +7 (383) 210-54-30.

www.sakura-dt.com

№ партии: **ATG2315A008**

Дата изготовления: **04/2023**

Сделано в КНР



ГАРАНТИЙНЫЙ ТАЛОН

Отметки о продаже:

Наименование товара	
Модель	
Дата продажи	
Фирма-продавец	
Адрес, телефон фирмы-продавца	

М.П,

_____/_____
(подпись продавца)

_____/_____
(расшифровка подписи)

Настоящим подтверждаю приемку товара, пригодного к эксплуатации, а также свое согласие с гарантийными условиями. К внешнему виду и комплектности претензий не имею.

_____/_____
(подпись покупателя)

_____/_____
(расшифровка подписи)

Сведения о ремонте:

№	Дата	Код работы	Сервис-центр	Мастер	Работу принял (подпись заказчика)