



РУКОВОДСТВО ПО ЭКСПЛУАТАЦИИ

ПЫЛЕСОС ВЕРТИКАЛЬНЫЙ СЕТЕВОЙ

Модель: SA-8319

Артикул: SA-8319WBL



- **2в1 – вертикальный и ручной пылесос**
 - **Номинальная мощность: 800 Вт**
 - **Мощность всасывания 16 кПа**
 - **Объем пылесборника: 1,2 л**
- **Циклонная система фильтрации**

Благодарим Вас за выбор торговой марки SAKURA. Надеемся, что приобретённый Вами прибор станет незаменимым помощником. Чтобы он прослужил Вам долго, пожалуйста, перед первым использованием внимательно ознакомьтесь с руководством по эксплуатации.

СОДЕРЖАНИЕ

Меры безопасности	2
Описание прибора	3
Подготовка к работе	4
Порядок работы	4
Уход за прибором и хранение	6
Возможные неисправности	6
Защита окружающей среды, утилизация прибора	7
Условия гарантийного обслуживания	7
Комплектация	8
Технические характеристики	8

МЕРЫ БЕЗОПАСНОСТИ

Используйте прибор только по его прямому назначению, как изложено в данном руководстве. Неправильное обращение с прибором может привести к его поломке, причинению вреда пользователю или его имуществу.

- Перед включением убедитесь, что напряжение электрической сети соответствует рабочему напряжению прибора.
- Перед использованием прибора внимательно осмотрите сетевой шнур и убедитесь, что он не повреждён. Если вы обнаружили повреждение, не пользуйтесь прибором.
- Не допускайте контакта сетевого шнура с горячими поверхностями и острыми кромками мебели. Не допускайте повреждения изоляции сетевого шнура.
- Не оставляйте прибор без присмотра, когда он включён в сетевую розетку. Обязательно отключайте прибор от электрической сети, если вы им не пользуетесь.
- Отключая прибор от электросети, никогда не дергайте за сетевой шнур, возьмитесь за вилку сетевого шнура и аккуратно извлеките её из розетки.
- Не используйте прибор в непосредственной близости от источников тепла или открытого пламени.
- Запрещается эксплуатация неисправного прибора.
- Обязательно выключайте прибор после завершения использования.
- Запрещается пользоваться прибором, имеющим механические повреждения.
- Не погружайте корпус прибора, сетевого шнура или вилку сетевого шнура в воду или в любые другие жидкости.
- Регулярно проводите чистку прибора.
- Запрещается использовать прибор для уборки строительного мусора.
- Не разрешайте детям касаться корпуса прибора и сетевого шнура во время работы.
- Осуществляйте надзор за детьми, чтобы не допустить использования прибора в качестве игрушки.

ВНИМАНИЕ! Прибор не предназначен для использования детьми до 8 лет, лицами (включая детей) с пониженными физическими, психическими или умственными способностями или при отсутствии у них опыта или знаний, если они не находятся под контролем или не проинструктированы об использовании прибора лицом, ответственным за их безопасность.

- Из соображений безопасности детей не оставляйте полиэтиленовые пакеты, используемые в качестве упаковки, без присмотра.
- Запрещается использовать прибор для сбора воды или любой другой жидкости (не используйте пылесос на влажных поверхностях).

- Переносить прибор можно, только взявшись за ручку. Не используйте сетевой шнур для переноски прибора.
- Запрещается закрывать выходное отверстие устройства какими-либо предметами.
- Запрещается включать прибор, если какое-либо из его отверстий заблокировано.
- Следите за тем, чтобы волосы, свободно висящие элементы одежды, пальцы или другие части тела не находились рядом с воздухозаборными отверстиями прибора.
- Запрещается использовать прибор, если:
 - не установлен или неправильно установлен пылесборник;
 - не установлен входной фильтр.
- Используйте только те аксессуары и насадки, которые входят в комплект поставки.
- Не используйте пылесос для чистки домашних животных.

ВНИМАНИЕ! Не разрешайте детям играть с полиэтиленовыми пакетами или плёнкой.
ОПАСНОСТЬ УДУШЕНИЯ!

- Периодически проверяйте сетевой шнур и вилку сетевого шнура на предмет повреждения изоляции.
- Запрещается использовать прибор при наличии повреждений сетевой вилки или сетевого шнура, если прибор работает с перебоями, а также после его падения.
- Запрещается самостоятельно ремонтировать прибор. При обнаружении неполадок, обратитесь в ближайший сервисный центр.
- Во избежание повреждений перевозите прибор в заводской упаковке
- Храните прибор в сухом прохладном месте, недоступном для детей и людей с ограниченными возможностями.

ПРИБОР ПРЕДНАЗНАЧЕН ТОЛЬКО ДЛЯ БЫТОВОГО ИСПОЛЬЗОВАНИЯ В ЖИЛЫХ ПОМЕЩЕНИЯХ. ЗАПРЕЩАЕТСЯ КОММЕРЧЕСКОЕ ИСПОЛЬЗОВАНИЕ И ИСПОЛЬЗОВАНИЕ ПРИБОРА В ПРОИЗВОДСТВЕННЫХ ЗОНАХ И РАБОЧИХ ПОМЕЩЕНИЯХ, А ТАКЖЕ ДЛЯ СБОРА СТОИТЕЛЬНОГО МУСОРА.

ОПИСАНИЕ ПРИБОРА



1. Корпус пылесоса
2. Клавиша включения/выключения
3. Кнопка фиксатора пылесборника
4. Кабель питания
5. Фильтр тонкой очистки
6. Циклонный фильтр
7. Резиновое кольцо всасывающего патрубка
8. Контейнер-пылесборник
9. Удлинительная трубка металлическая
10. Поворотный шарнир напольной щетки
11. Напольная щетка
12. Ворсовая щетка
13. Держатель для насадок
14. Насадка щелевая

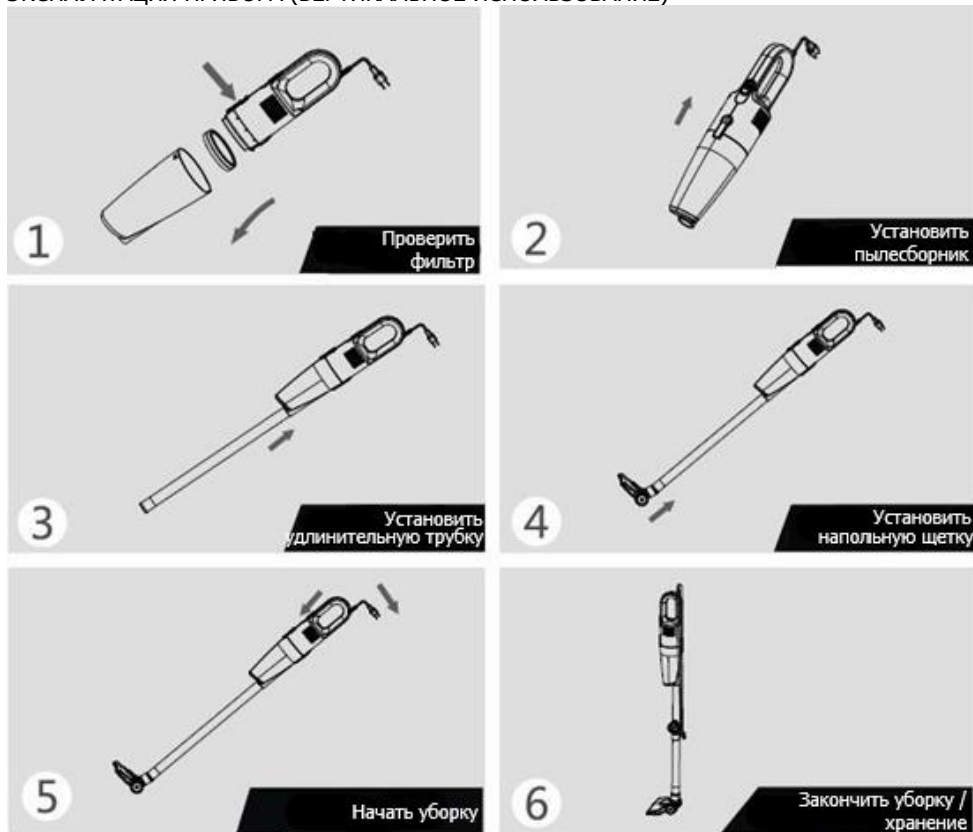
ПОДГОТОВКА К РАБОТЕ

После транспортировки или хранения прибора при пониженной температуре необходимо выдержать его при комнатной температуре не менее трёх часов.

- Извлеките прибор из упаковки, удалите любые наклейки, мешающие его работе.
- Проверьте целостность прибора, при наличии повреждений не пользуйтесь им.
- Убедитесь, что рабочее напряжение прибора соответствует напряжению электросети.
- Корпус прибора протрите мягкой слегка влажной тканью, после чего вытрите насухо.

ПОРЯДОК РАБОТЫ

ЭКСПЛУАТАЦИЯ ПРИБОРА (ВЕРТИКАЛЬНОЕ ИСПОЛЬЗОВАНИЕ)

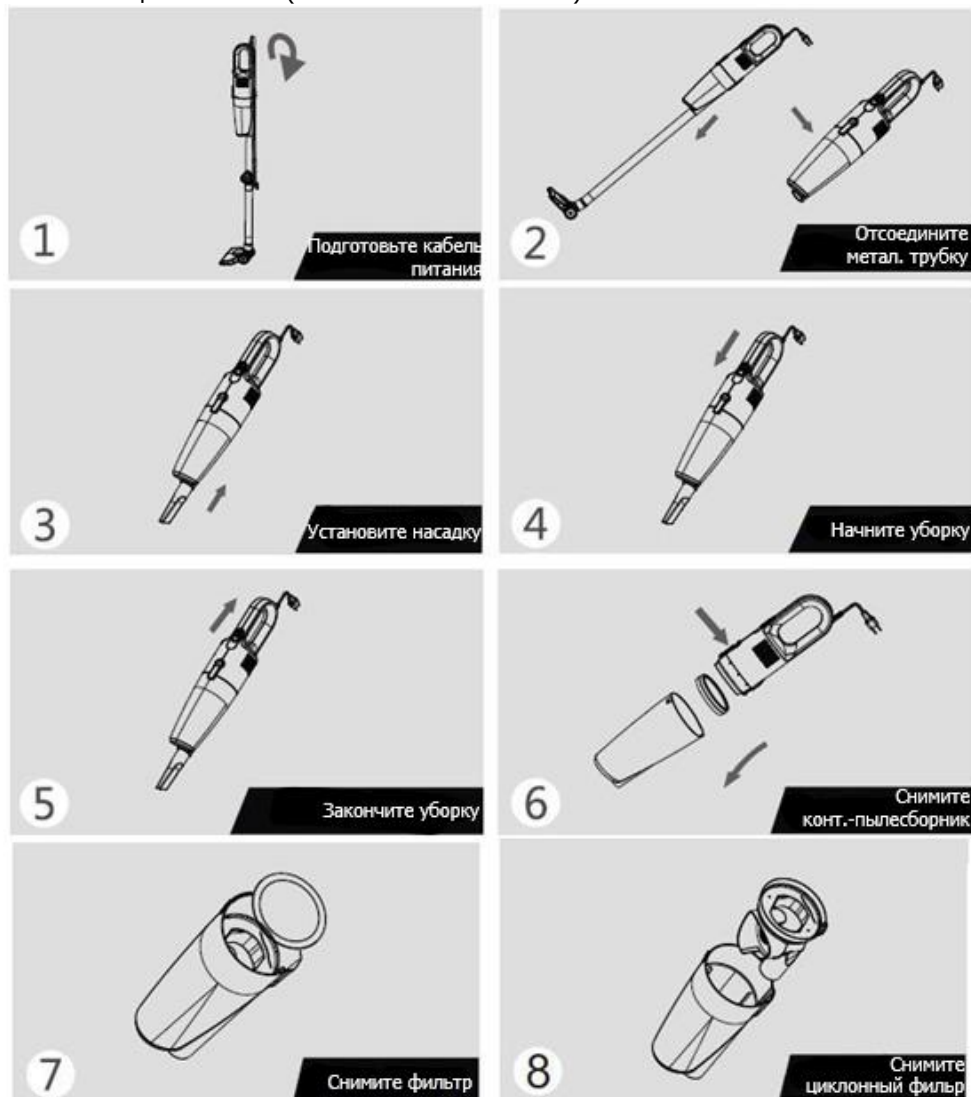


1. Убедитесь, что фильтр установлен в контейнер-пылесборник, все детали установлены и зафиксированы, устройство не включено.
2. Установите контейнер-пылесборник в правильное положение.
3. Вставьте зауженную часть металлической трубки во входное всасывающее отверстие контейнера-пылесборника и закрепите ее.
4. Вставьте напольную щетку в широкую часть металлической трубки и закрепите ее с небольшим усилием.
5. Подключите кабель питания, убедитесь в надежности подключения, нажмите на кнопку включения/выключения в направлении указанном стрелкой, пылесос начнет работать.
6. По окончании уборки в помещении нажмите на клавишу включения/выключения и извлеките вилку сетевого шнура из электрической розетки.

Внимание!

- Следите, чтобы кабель питания не запутался о ваши ноги или другие предметы.
- Перемещайте напольную щетку вперед и назад, для уборки.

ЭКСПЛУАТАЦИЯ ПРИБОРА (РУЧНОЕ ИСПОЛЬЗОВАНИЕ)



1. Размотайте кабель питания
2. Отсоедините металлическую удлинительную трубку из отверстия контейнера-пылесборника.
3. Вставьте щелевую насадки или ворсовую щетку во всасывающее отверстие контейнера-пылесборника.
4. Подключите кабель питания, убедитесь в надежности подключения, нажмите на кнопку включения/выключения в направлении указанном стрелкой, пылесос начнет работать.

5. По окончании уборки в помещении нажмите на клавишу включения/выключения и извлеките вилку сетевого шнура из электрической розетки.
6. Нажмите на кнопку фиксатора пылесборника и снимите контейнер.
7. Снимите фильтр из контейнера-пылесборника для дальнейшей очистки.
8. Снимите циклонный фильтр из контейнера-пылесборника и утилизируйте содержащийся внутри пылесборника мусор.

УХОД ЗА ПРИБОРОМ И ХРАНЕНИЕ

Произведите удаление мусора и пыли из контейнера-пылесборника после каждой уборки помещения.

- Выключите прибор и отключите его от сети.
- Протирайте корпус пылесоса слегка влажной мягкой тканью, после чего вытрите насухо.
- Запрещается погружать корпус пылесоса, сетевой шнур и вилку сетевого шнура в воду или в любые другие жидкости. Не допускайте попадания жидкости внутрь корпуса пылесоса.
- Запрещается для чистки поверхности пылесоса использовать растворители и абразивные чистящие средства.

Внимание! Перед установкой контейнера-пылесборника убедитесь, что фильтр сухой и внутри контейнера-пылесборника отсутствует влага.

Внимание! Необходимо проводить очистку пылесборника и фильтров после каждой уборки. В противном случае это приводит к снижению мощности и выходу прибора из строя. Настоятельно рекомендуем соблюдать данные правила ухода за Вашим новым пылесосом, это сохранит высокую мощность всасывания и качественную работу Вашего нового пылесоса. Также это является условием бесплатного гарантийного обслуживания.

- Установите фильтры обратно в пылесборник.



Внимание!

- Не включайте пылесос без установленных фильтров, это может вывести электродвигатель из строя.
- Не стирайте фильтр в машинке и не сушите его феном.

Хранение прибора

- Прежде чем убрать прибор на длительное хранение, проведите чистку корпуса, контейнера-пылесборника и фильтра.
- Храните прибор в сухом прохладном месте, недоступном для детей.

ВОЗМОЖНЫЕ НЕИСПРАВНОСТИ

- Ознакомьтесь со следующей информацией, прежде чем обращаться в сервисный центр:

Неисправность	Возможная причина	Решение
Двигатель не включается.	<ul style="list-style-type: none"> • Проверьте, плотно ли вставлена вилка в розетку. • Проверьте, есть ли в розетке напряжение. • Проверьте, нажата ли клавиша включения/выключения. 	<ul style="list-style-type: none"> • Включите вилку в розетку еще раз. • Убедитесь в исправности электропроводки. • Нажмите на клавишу включения/выключения.

Снизилась мощность всасывания.	<ul style="list-style-type: none"> • Проверьте, не забит ли воздухозаборник грязью. • Проверьте, не заполнен ли пылесборник мусором. • Проверьте, не засорен ли фильтр. 	<ul style="list-style-type: none"> • Очистите воздухозаборник. • Очистите пылесборник. • Промойте фильтр под водой.
--------------------------------	--	--

ЗАЩИТА ОКРУЖАЮЩЕЙ СРЕДЫ, УТИЛИЗАЦИЯ ПРИБОРА

ЗАЩИТА ОКРУЖАЮЩЕЙ СРЕДЫ

Упаковка, сам прибор сделаны из материалов, которые могут быть использованы повторно. По возможности при утилизации выбрасывайте их в контейнер, предназначенный для повторно использованных материалов.

УТИЛИЗАЦИЯ ИЗДЕЛИЯ

После окончания срока службы изделия его нельзя выбрасывать вместе с обычным бытовым мусором. Вместо этого оно подлежит сдаче на утилизацию в соответствующий пункт приема электрического и электронного оборудования для последующей переработки и утилизации в соответствии с федеральным или местным законодательством. Обеспечивая правильную утилизацию данного продукта, вы помогаете сберечь природные ресурсы и предотвращаете ущерб для окружающей среды и здоровья людей, который возможен в случае ненадлежащего обращения. Более подробную информацию о пунктах приема и утилизации данного продукта можно получить в местных муниципальных органах или на предприятии по вывозу бытового мусора.

УСЛОВИЯ ГАРАНТИЙНОГО ОБСЛУЖИВАНИЯ

- Гарантийный срок составляет 12 месяцев со дня передачи товара Потребителю.
- Гарантийный ремонт производится в авторизованных сервисных центрах, указанных в гарантийном талоне.
- Условия гарантии не предусматривают периодическое техническое обслуживание, установку и настройку изделия у владельца, а также не распространяется на естественный износ изделия.
- Потребитель обязан соблюдать правила безопасной эксплуатации и хранения.
- В обслуживании и ремонте может быть отказано в следующих случаях:
 - при неправильной установке прибора, требующего специального подключения;
 - при наличии механических повреждений, нарушении сохранности пломб;
 - признаках самостоятельного ремонта, а также неисправностях, возникших в результате неправильной эксплуатации изделия;
 - при наличии повреждений, вызванных домашними животными, грызунами или бытовыми насекомыми;
 - при попадании внутрь прибора посторонних предметов, веществ, насекомых;
 - при наличии повреждений, вызванных стихийными бедствиями (молния, пожар, наводнение и т.п.) или действиями посторонних лиц;
 - при наличии повреждений, вызванных подключением прибора к электросетям с параметрами, не соответствующими техническим данным прибора;
 - при повышенном износе деталей в результате использования изделия в коммерческих целях.
- Гарантия не распространяется на расходные материалы, аксессуары. Производитель оставляет за собой право изменения комплектации и внешнего вида товара без предварительного уведомления Покупателя.



Срок службы прибора: 5 лет.

КОМПЛЕКТАЦИЯ

1. Моторный блок	1 шт.
2. Пылесборник с установленными фильтрами	1 шт.
3. Удлинительная трубка	1 шт.
4. Напольная щетка	1 шт.
5. Насадка щелевая	1 шт.
6. Ворсовая щетка	1 шт.
8. Держатель для насадок	1 шт.
10. Руководство по эксплуатации	1 шт.
11. Гарантийный талон	1 шт.

ТЕХНИЧЕСКИЕ ХАРАКТЕРИСТИКИ

Максимальная мощность	800 Вт
Максимальная мощность всасывания	16 кПа
Параметры электросети	220-240 В, ~50 Гц
Длина сетевого шнура	5 м
Объем контейнера-пылесборника	1,2 л

Внимание! Вследствие постоянного совершенствования продукции производитель сохраняет за собой право на внесение изменений в конструкцию, комплектацию и технические характеристики.

Производитель: NINGBO OXEN IMPORT AND EXPORT CO., LTD.

Адрес: No.157 , Room 2313 Chenmao West Road,Zhonggongmiao Street, Yinzhou distric, Ningbo city, P.R China (Китай).

Импортер: ООО "Сакура Электроникс Групп"

Юридический адрес: 630088, Российская Федерация, г.Новосибирск, Северный проезд, 24а. Тел.: +7 (383) 210-54-30.

www.sakura-dt.com

№ партии: **23S5140-452-A**

Дата изготовления: 02/2024

Сделано в КНР

