

РУКОВОДСТВО ПО ЭКСПЛУАТАЦИИ

БЛЕНДЕР

Модель: SA-6262, SA-6263

Артикулы: SA-6262BK, SA-6262W, SA-6263BK, SA-6263W

- Тип: погружной блендер
- Мощность: 600 Вт
- 2 скорости работы: нормальная и турбо-скорость
- Параметры электросети: 220-240 В ~50/60 Гц

ПРЕДНАЗНАЧЕНИЕ ПРИБОРА

Блендер – прибор, предназначенный для перемалывания небольших порций продуктов с помощью вращающегося ножа, а также взбивания эмульсий, коктейлей и т.п.

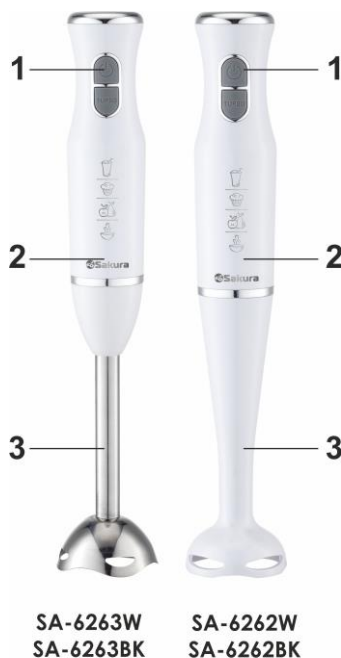
ОПИСАНИЕ ПРИБОРА

1 – кнопки включения скоростей: нормальная (I) и турбо (turbo)
2 – моторный блок
3 – насадка-блендер, погружная часть с лезвиями (для SA-6262W / BK – из пластика, для SA-6263W/BK – из нержавеющей стали)

МЕРЫ ПРЕДОСТОРОЖНОСТИ

Перед подключением устройства внимательно прочитайте инструкцию по эксплуатации, соблюдайте все меры безопасности и рекомендации по эксплуатации прибора, приведенные в данной инструкции.

- Проверьте, соответствуют ли параметры Вашей электросети указанным в технических характеристиках прибора (220-240В ~ 50/60 Гц)
- Используйте прибор только в бытовых целях в соответствии с данной инструкцией по эксплуатации. Не используйте прибор вне помещений.



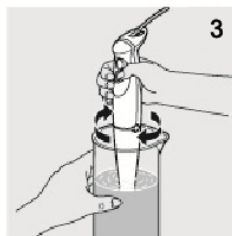
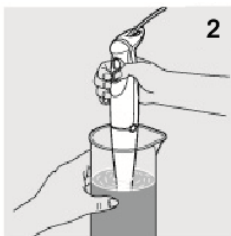
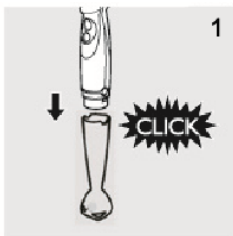
- Отключайте прибор от сети питания перед чисткой, установкой и снятием насадок.
- Запрещается использовать прибор при обнаружении неисправности. В этом случае необходимо незамедлительно обратиться в авторизованный сервисный центр.
- Во избежание поражения электрическим током и возгорания, не погружайте моторную часть в воду или другие жидкости. Для очистки моторной части можно использовать только влажную ткань.
- Запрещается включать прибор влажными руками.
- Не допускайте использование прибора детьми, а также людьми, не обладающими достаточными навыками, без присмотра или предварительного инструктажа.
- Не позволяйте детям играть с работающим прибором.
- Не допускайте попадания длинных волос и различных предметов во вращающиеся части прибора.
- Не допускайте соприкосновения кабеля питания прибора с горячими поверхностями, а также слишком острыми предметами.
- **ВНИМАНИЕ!** Обращайтесь с лезвиями осторожно. Никогда не прикасайтесь к лезвиям, пока прибор включен в сеть.
- **ВНИМАНИЕ:** Никогда не перегружайте прибор большим количеством обрабатываемых продуктов и не используйте в скоростном режиме непрерывно более 30 секунд во избежание перегрева.

ПОДГОТОВКА К РАБОТЕ

- Тщательно протрите все части прибора перед первым применением (а также после каждого следующего использования).
- Дайте горячим ингредиентам остынуть (максимальная температура не должна превышать 60°C).
- Крупные продукты перед использованием порежьте на кусочки размером около 2 см

РАБОТА

Внимание! Внешний вид модели может незначительно отличаться от представленного на данном рисунке!



- Прикрепите насадку-блендер к моторному блоку, при этом при полной фиксации должен раздаться щелчок (рис.1). Прибор при этом должен быть выключен из розетки.

- Поместите ингредиенты в высокий сосуд. Не наполняйте сосуд до краев во избежание разбрызгивания ингредиентов во время работы прибора.
- Погрузите нижнюю часть насадки-блендера в сосуд (рис.2).
- Нажмите кнопку включения. Можно вращать прибор и двигать им вверх и вниз для достижения лучшего эффекта взбивания ингредиентов (рис.3).

Скоростной режим можно удерживать не более 30 секунд, после чего прибору нужно дать остыть.

УХОД И ХРАНЕНИЕ

- По окончании работы и перед очисткой прибора выньте вилку кабеля из электрической розетки.
- Отсоедините насадку-блендер и промойте ее под проточной водой, затем вытрите тканью насухо.
- Для очистки моторного блока используйте влажную ткань. **Ни в коем случае не помещайте моторный блок под проточную воду или в посудомоечную машину!**
- Протрите сухой тканью перед повторным применением или хранением.
- Настоятельно рекомендуется очищать прибор сразу же после окончания использования. Это позволит без затруднений смывать любые загрязнения, тем самым позволяя избежать возможного возникновения роста вредных бактерий.

РЕМОНТ И ВОССТАНОВЛЕНИЕ

Если ваш прибор не работает или работает ненадлежащим образом, обратитесь в авторизованный сервисный центр за консультацией или ремонтом. Список авторизованных сервисных центров указан в гарантийном талоне и на сайте **sakura-dt.com**

1. Гарантия действует при пользовании прибором в строгом соответствии с инструкцией по эксплуатации и соблюдения правил и требований безопасности.
2. Гарантия не включает в себя техническое обслуживание, установку и настройку прибора на дому у владельца, а также не распространяется на естественный износ изделия.
3. Гарантия не распространяется на:
 - технику с механическими повреждениями;
 - нарушения правил эксплуатации, неправильную установку, сборку, транспортировку;
 - последствия воздействия стихийных бедствий (молния, пожар, наводнение и т.д.);
 - ремонт и внесение изменений в конструкцию неуполномоченными лицами;
 - попадание внутрь прибора посторонних предметов, веществ, насекомых;

- использование прибора в профессиональных целях;
- Повреждения вследствие подключения прибора к питающим сетям с параметрами, не соответствующим техническим данным прибора;
- расходные материалы, аксессуары (упаковка, насадка (погружная часть) и т.п.)

КОМПЛЕКТАЦИЯ

Моторный блок	1 шт.
Насадка-блендер	1 шт.
Инструкция по эксплуатации	1 шт.
Гарантийный талон	1 шт.

ТЕХНИЧЕСКИЕ ХАРАКТЕРИСТИКИ

Мощность	600 Вт
Параметры электросети	220-240 В ~50/60Гц

Производитель: NINGBO OXEN IMPORT AND EXPORT CO.,LTD.

Адрес: No.157 , Room 2313 Chenmao West Road,Zhonggongmiao Street, Yinzhou distric, Ningbo city, China (Китай)

Импортер: ООО «Сакура Электроникс Групп»

Адрес: 630088 Российская Федерация, Новосибирск, Северный проезд, 24а

www.sakura-dt.com

Срок службы прибора – 5 лет

Дата производства: 04-2024

