



РУКОВОДСТВО ПО ЭКСПЛУАТАЦИИ

Машинка для стрижки

с насадками

(набор для стрижки)

Модель: SA-5183

Артикул: SA-5183BK



- | | |
|---|---|
| <ul style="list-style-type: none">• Набор для стрижки волос, бороды, усов и т.д.• 16 насадок в комплекте:<ul style="list-style-type: none">- 10 гребней для стрижки волос на разную длину- круглая насадка-триммер для носа и ушей,- вертикальная насадка-триммер- насадка-бритва- 3 плоские насадки разной ширины для стрижки• Li-Ion аккумулятор 1200 мАч | <ul style="list-style-type: none">• Автономная работа от аккумулятора до 2 часов без подзарядки• Зарядка в течение 1.5 часов• Стригущее лезвие из высококачественной нержавеющей стали• Очистка под струей воды (IPX6)• LED дисплей с индикацией уровня заряда и необходимости смазки лезвий• Подставка для компактного хранения• Зарядка от USB кабеля (1,2 м)• Также в комплекте: кисточка для очистки, масло для смазки |
|---|---|

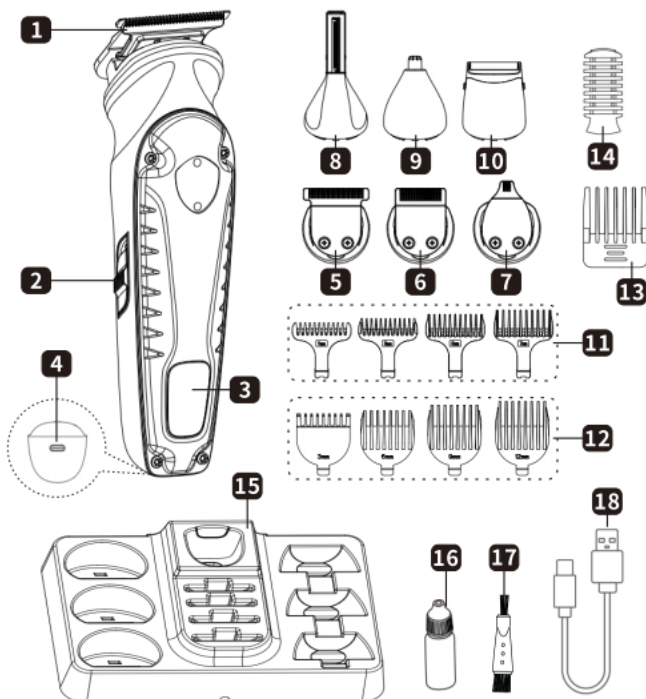
ПРЕДНАЗНАЧЕНИЕ ПРИБОРА

Набор для стрижки предназначен для ухода за волосами на голове, бороде, усах, висках, в носу, ушах и т.д. Специальные насадки позволяют установить длину среза волос. Запрещается использовать машинку для стрижки в других целях. **ДАННОЙ МАШИНОК ДЛЯ СТРИЖКИ НЕЛЬЗЯ СТРИЧЬ ЖИВОТНЫХ!**




МЕРЫ ПРЕДОСТОРОЖНОСТИ

- **Машинку для стрижки нельзя использовать влажными руками, а также на влажных волосах и влажной коже!**
- Используйте прибор только в бытовых целях в соответствии с инструкцией по эксплуатации.
- Не используйте прибор с признаками повреждения
- Не храните прибора и не заряжайте аккумулятор при температуре ниже 5° и выше 35°С, а также под прямыми солнечными лучами и в помещениях с высокой влажностью.
- Для зарядки аккумулятора пользуйтесь USB кабелем, входящим в комплект.
- Не тяните, не скручивайте и не перегибайте USB кабель.
- Не протирайте прибор растворителем, бензином или спиртом. Воспользуйтесь тканью, смоченной в мыльной воде.
- Всегда отключайте прибор перед очисткой или если Вы его не используете.
- Не используйте прибор на пораненной (или раздраженной) коже и при дерматологических заболеваниях.
- **Используйте только те насадки, которые входят в комплект поставки.**
- Держите прибор в недоступном для детей месте.
- Не пытайтесь самостоятельно ремонтировать прибор. При неполадках или для замены принадлежностей обращайтесь в авторизованный сервисный центр.
- При утилизации прибора, аккумулятор нужно вынуть и сдать в утилизацию отдельно.

ОПИСАНИЕ ПРИБОРА



1. Насадка для стрижки широкая с коротким срезом
2. Кнопка включения
3. LED дисплей
4. Гнездо подсоединения кабеля зарядки
5. Насадка для стрижки широкая с длинным срезом
6. U-образная насадка для стрижки
7. Узкая насадка для стрижки
8. Вертикальный триммер
9. Триммер для носа и ушей
10. Насадка-бритва
11. Гребни под широкую насадку с коротким срезом (1 / 3 / 5 / 7 мм)
12. Гребни под широкую насадку с длинным срезом (3 / 6 / 9 / 10 мм)
13. Гребень под U-образную насадку (4 / 5 / 6 мм)
14. Насадка-гребень для вертикального триммера
15. Подставка
16. Масло для смазки лезвий
17. щеточка для очистки
18. Кабель USB для зарядки

LED дисплей: 	Индикатор уровня заряда аккумулятора <p>Показывает уровень заряда при работе прибора</p>
	Индикатор процесса зарядки <p>Мигает во время зарядки аккумулятора и перестает мигать, когда заряд достигает 100%</p> <p>Мигает в случае, когда заряд ниже 5% и требуется поставить прибор на зарядку</p>
	Индикатор смазки лезвий <p>Начинает мигать после ~30 минут работы машинки, чтобы напомнить о необходимости смазки лезвий.</p> <p>При выключении и повторном включении индикатор погасает</p>

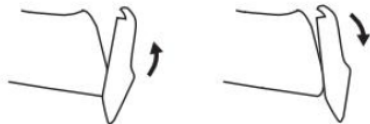
РАБОТА ПРИБОРА

• ЗАРЯДКА АККУМУЛЯТОРНОЙ БАТАРЕИ

- Данная модель работает от встроенного аккумулятора (Li-Ion 3,7V 1200 mAh)
- Заряда аккумулятора в течение 1,5 часов хватает примерно на 2 часа работы
- Уровень заряда в процентах отображается на дисплее во время работы прибора
- Если батарея разряжена и требует зарядки, мигает значок на дисплее (см. описание дисплея)
- Рекомендуется полностью заряжать аккумулятор 1 раз в 3 месяца
- **Храните аккумулятор в помещениях, где температура выходит за рамки +5+35°C!**
- Для зарядки используйте кабель USB, входящий в комплект поставки

ИСПОЛЬЗОВАНИЕ ПРИБОРА

- Убедитесь, что выключатель находится в положении ВЫКЛ. (OFF).
- Установите нужную насадку. Для этого снимите уже имеющуюся насадку, аккуратно потянув ее сверху на себя. Затем вставьте необходимую насадку до ее фиксации.



- Переведите переключатель в положение ВКЛ. (ON).
- После использования переведите кнопку в положение ВЫКЛ. (OFF). Желательно очищать прибор после каждого использования.

ОБЩИЕ РЕКОМЕНДАЦИИ

- Делайте перерыв в работе прибора каждые 10 минут во избежание перегрева и поломки мотора
- Не используйте для стрижки влажных волос или на влажной коже!
- Не оставляйте прибор на зарядке на ночь

ОЧИСТКА И УХОД

- Чтобы прибор служил долго и эффективно, желательно производить очистку прибора после каждого использования
- Перед очисткой нужно полностью отключить прибор.
- Снимите насадку, очистите ее специальной жесткой щеточкой внутри и снаружи. Затем верните насадку на место. **Будьте осторожны с насадками, в которых есть лезвия! Лезвия очень острые и могут Вас поранить!**
- Корпус протрите влажной тканью и дайте полностью высохнуть.
- **Можно промывать прибор под проточной водой, но запрещается погружать прибор в воду целиком!**
- Уберите прибор на хранение в сухое темное место с температурой в рамках +5+35⁰C.

УТИЛИЗАЦИЯ АККУМУЛЯТОРА

Встроенная аккумуляторная батарея содержит вещества, которые могут загрязнять окружающую среду. Перед тем как избавиться от пришедшего в негодность прибора, необходимо извлечь из него аккумуляторную батарею и сдать ее на утилизацию отдельно.

Не выбрасывайте прибор, пока не удалите из него встроенные аккумуляторные батареи!

РЕМОНТ И ВОССТАНОВЛЕНИЕ

Если ваш прибор не работает или работает ненадлежащим образом, обратитесь в авторизованный сервисный центр за консультацией или ремонтом. Список авторизованных сервисных центров указан в гарантийном талоне и на сайте sakura-dt.com

1. Гарантия действует при пользовании прибором в строгом соответствии с инструкцией по эксплуатации и соблюдению правил и требований безопасности.
2. Гарантия не включает в себя техническое обслуживание, установку и настройку прибора на дому у владельца, а также не распространяется на естественный износ изделия.
3. Гарантия не распространяется на:
 - технику с механическими повреждениями;
 - нарушения правил эксплуатации, неправильную установку, сборку, транспортировку;
 - последствия воздействия стихийных бедствий (молния, пожар, наводнение и т.д.);
 - ремонт и внесение изменений в конструкцию неуполномоченными лицами;
 - попадание внутрь прибора посторонних предметов, веществ, насекомых;
 - использование прибора в профессиональных целях;
 - Повреждения вследствие подключения прибора к питающим сетям с параметрами, не соответствующим техническим данным прибора;
 - расходные материалы, аксессуары

КОМПЛЕКТАЦИЯ

Машинка для стрижки	1 шт.
Насадки	16 шт.
Кабель	1 шт.
Щеточка для чистки	1 шт.
Масло для смазки	1 шт.
Подставка	1 шт.
Руководство по эксплуатации	1 шт.
Гарантийный талон	1 шт.

ТЕХНИЧЕСКИЕ ХАРАКТЕРИСТИКИ

Параметры адаптера	DC 5V 1A
Мощность	5Вт
Аккумулятор	Li-Ion 1x1200mAh

Производитель имеет право на внесение изменений в дизайн, комплектацию, а также в технические характеристики изделия в ходе совершенствования своей продукции без дополнительного уведомления об этих изменениях

Срок службы прибора – 5 лет

Дата производства: 09-2024

Производитель: Ningbo Hoford Electrical Appliances Co.,Ltd.

Address: No.26 Ruhu West Road, Simen Town, Yuyao City, Zhejiang Province, China (Китай)

Импортер: ООО “Сакура Электроникс Групп”.

Юридический адрес: 630088, Российская Федерация, Новосибирск, Северный проезд, 24А.

www.sakura-dt.com





ПАЙДАЛАНУ ЖӨНІНДЕГІ НҰСҚАУЛЫҚ

Шаш қию машинасы
саптамалармен
(шаш қиюға арналған жинақ)

Үлгі: SA-5183

Мақала: SA-5183BK



- | | |
|---|---|
| <ul style="list-style-type: none">• <i>Шашты, сақалды, мұртты және т. б. кесуге арналған жинақ</i>• <i>Жиынтықта 16 саптама:</i><ul style="list-style-type: none">- <i>Әр түрлі ұзындықтағы шашты кесуге арналған 10 тарақ</i>- <i>мұрын мен құлаққа арналған дөңгелек қайшы,</i>- <i>тік қайшының саптамасы</i>- <i>ұстара саптамасы</i>- <i>Кесуге арналған әр түрлі ені бар 3 жалпақ саптама</i>• <i>Li-Ion 1200 мАч батарея</i> | <ul style="list-style-type: none">• Батареядан бір зарядта 2,0 сағатқа дейін батареяның қызмет ету мерзімі• 1,5 сағат бойы зарядтау• Жоғары сапалы тот баспайтын болаттан жасалған сақина жүзі• Су ағынының астында тазалау (IPX6)• Жарықдиодты дисплей зарядтау деңгейін және пышақтарды майлау қажеттілігін көрсетеді• ақтам сақтауға арналған стенд• USB кабелінен зарядтау (1,2 м)• Сондай-ақ жинақта: тазалауға арналған щетка, майлауға арналған май |
|---|---|

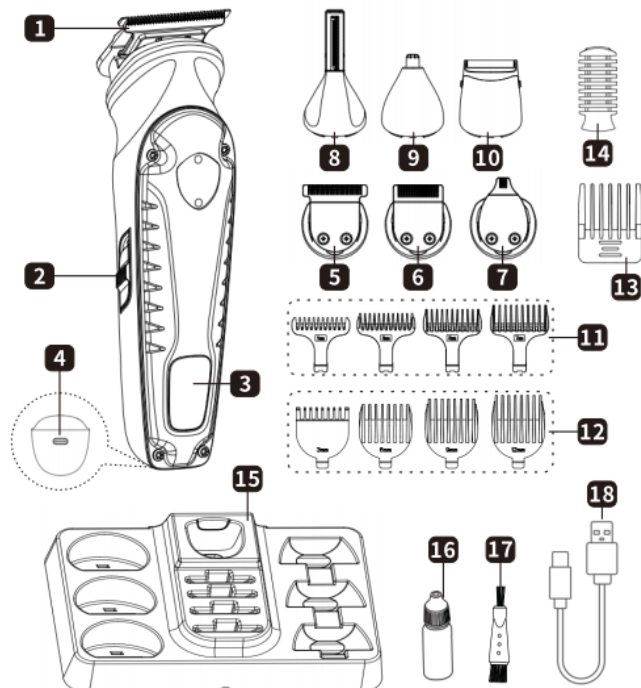
ҚҰРЫЛҒЫНЫҢ МАҚСАТЫ

Шаш жинағы бас, сақал, мұрт, храмдар, мұрын, құлақ және т.б. шаш күтіміне арналған. Қайшыны басқа мақсаттарда пайдалануға тыйым салынады. **БҰЛ ҚАЙШЫМЕН ЖАНУАРЛАРДЫ КЕСУГЕ БОЛМАЙДЫ!**




САҚТЫҚ ШАРАЛАРЫ

- **Қайшыны дымқыл қолмен, сондай-ақ дымқыл шаш пен дымқыл теріге қолдануға болмайды!**
- Құрылғыны пайдалану нұсқауларына сәйкес тек тұрмыстық мақсаттарда пайдаланыңыз.
- Зақымдану белгілері бар құрылғыны пайдаланбаңыз
- Құрылғыны сақтамаңыз немесе батареяны 5С-тан төмен және 35С-тан жоғары температурада, сондай-ақ тікелей күн сәулесінде және ылғалдылығы жоғары бөлмелерде зарядтамаңыз.
- Батареяны зарядтау үшін USB кабелін пайдаланыңыз.
- USB кабелін тартпаңыз, бұрамаңыз немесе майыстырмаңыз.
- Құрылғыны еріткішпен, бензинмен немесе алкогольмен сүртпеңіз. Сабынды суға малынған шүберекті қолданыңыз.
- Тазалау алдында немесе оны пайдаланбасаңыз, өрқашан құрылғыны өшіріңіз.
- Құрылғыны жараланған (немесе тітіркенген) теріге және дерматологиялық ауруларға қолданбаңыз.
- Тек жеткізілімге кіретін саптамаларды қолданыңыз.
- Құрылғыны балалардың қолы жетпейтін жерде ұстаңыз.
- Құрылғыны өзіңіз жөндеуге тырыспаңыз. Ақаулар болған жағдайда немесе керек-жарақтарды ауыстыру үшін уәкілетті қызмет көрсету орталығына хабарласыңыз.
- Құрылғыны кәдеге жарату кезінде аккумуляторды алып тастап, оны бөлек кәдеге жарату керек.

ҚҰРЫЛҒЫНЫҢ СИПАТТАМАСЫ



1. Шаш қиюға арналған саптама қысқа кесіндімен кең
2. Қуат түймесі
3. LED дисплей
4. Зарядтау кабелін қосу ұясы
5. Шаш қиюға арналған саптама кең ұзын кесілген
6. U-тәрізді кесуге арналған саптама
7. Тар шаш қиюға арналған саптама
8. Тік қайшы
9. Мұрын және құлақ қайшы
10. Ұстара саптамасы
11. Қысқа кесілген кең саптаманың астындағы жоталар (1 / 3 / 5 / 7 мм)
12. Ұзын кесілген кең саптаманың астындағы жоталар (3 / 6 / 9 / 10 мм)
13. U-тәрізді саптаманың астындағы тарақ (4 / 5 / 6 мм)
14. Тік қайшыға арналған тарақ қондырмасы
15. Стенд
16. Пышақтарды майлауға арналған май
17. тазалау щеткасы
18. USB Зарядтау кабелі

LED дисплей: 	Батарея деңгейінің индикаторы <p>Құрылғы жұмыс істеп тұрған кезде заряд деңгейін көрсетеді</p>
	Зарядтау процесінің индикаторы <p>Батарея зарядталып жатқанда жыпылықтайды және заряд 100 - ге жеткенде жыпылықтауды тоқтатады%</p> <p>Заряд 5% - дан төмен болған жағдайда жыпылықтайды және құрылғыны зарядтауға қою керек</p>
	Пышақтарды майлау индикаторы <p>Пышақтарды майлау қажеттілігін еске түсіру үшін машина ~30 минут жұмыс істегеннен кейін жыпылықтай бастайды. Өшіру және қайта қосу кезінде индикатор сөнеді</p>

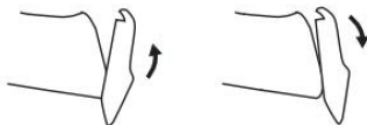
ҚҰРЫЛҒЫНЫҢ ЖҰМЫСЫ

ҚАЙТА ЗАРЯДТАЛАТЫН БАТАРЕЯНЫ ЗАРЯДТАУ

- Бұл модель кіріктірілген батареядан жұмыс істейді (Li-Ion 3,7 V 1200 mAh)
- 1,5 сағат бойы батарея заряды шамамен 2 сағат жұмыс істейді
- Құрылғы жұмыс істеп тұрған кезде дисплейде пайыздық заряд деңгейі көрсетіледі
- Егер батарея заряды таусылған болса және зарядтауды қажет етсе, дисплей белгішесі жыпылықтайды (дисплей сипаттамасын қараңыз)
- Батареяны 3 айда 1 рет толық зарядтау ұсынылады
- Аккумуляторды температура +5+35 ° C-тан асатын бөлмелерде сақтаңыз!
- Зарядтау үшін берілген USB кабелін пайдаланыңыз

ҚҰРЫЛҒЫНЫ ПАЙДАЛАНУ

- Ажыратқыштың өшірулі екеніне көз жеткізіңіз. (OFF).
- Қажетті саптаманы орнатыңыз. Мұны істеу үшін, бар саптаманы жоғарыдан ақырын тартып алыңыз. Содан кейін қажетті саптаманы бекітілгенге дейін салыңыз.
- Қосқышты қосулы күйге қойыңыз. (ON).
- Пайдаланғаннан кейін түймені өшірулі күйге қойыңыз. (OFF). Құрылғыны әр қолданғаннан кейін тазалаған жөн.



ЖАЛПЫ ҰСЫНЫСТАР

- Қозғалтқыштың қызып кетуіне және сынуына жол бермеу үшін құрылғының жұмысынан әр 10 минут сайын үзіліс жасаңыз
- Ылғал шашты немесе дымқыл теріні кесу үшін қолданбаңыз!
- Құрылғыны түнде зарядтауға қалдырмаңыз

ТАЗАЛАУ ЖӘНЕ КҮТУ

- Құрылғы ұзақ және тиімді қызмет етуі үшін құрылғыны әр қолданғаннан кейін тазалаған жөн
- Тазалау алдында құрылғыны толығымен өшіру керек.
- Саптаманы алыңыз, оны ішкі және сыртқы жағынан арнайы қатты щеткамен тазалаңыз. Содан кейін саптаманы орнына қойыңыз. **Пышақтары бар саптамалардан сақ болыңыз! Пышақтар өте өткір және сізді жарақаттауы мүмкін!**
- Корпусты дымқыл шүберекпен сүртіп, толық құрғатыңыз.
- **Құрылғыны ағынды сумен жууға болады, бірақ құрылғыны толығымен суға батыруға тыйым салынады!**
- Құрылғыны сақтау үшін температурасы +5+35 ° C болатын құрғақ, қараңғы жерге қойыңыз.

БАТАРЕЯНЫ ҚАЙТА ӨНДЕУ

Кіріктірілген аккумуляторда қоршаған ортаны ластайтын заттар бар. Жарамсыз құрылғыдан құтылмас бұрын, одан аккумуляторлық батареяны алып тастап, оны бөлек кәдеге жаратуға тапсыру керек.

Кіріктірілген батареяларды алып тастамайынша, құрылғыны тастамаңыз!

ЖӨНДЕУ ЖӘНЕ ҚАЛПЫНА КЕЛТІРУ

Егер сіздің құрылғыңыз жұмыс істемесе немесе дұрыс жұмыс істемесе, кеңес алу немесе жөндеу үшін уәкілетті қызмет көрсету орталығына хабарласыңыз. Уәкілетті сервистік орталықтардың тізімі кепілдік талонында және сайтта көрсетілген sakura-dt.com

1. Кепілдік құрылғыны пайдалану және қауіпсіздік ережелері мен талаптарын сақтау жөніндегі нұсқаулыққа сәйкес қатаң түрде қолданған кезде қолданылады.

2. Кепілдік құрылғыны иесінің үйінде күтіп ұстауды, орнатуды және орнатуды қамтымайды, сонымен қатар өнімнің табиғи тозуын қамтымайды.

3. Кепілдік мыналарға қолданылмайды:

- механикалық зақымдануы бар техника;
- пайдалану ережелерін бұзу, дұрыс орнатпау, құрастыру, тасымалдау;
- табиғи апаттар әсерінің салдары (найзағай, өрт, су тасқыны және т. б.);
- рұқсат етілмеген тұлғалардың конструкциясына өзгерістер енгізу және жөндеу;
- құрылғының ішіне бөгде заттардың, заттардың, жәндіктердің түсуі;
- құрылғыны кәсіби мақсатта пайдалану;
- Аспаптың техникалық деректеріне сәйкес келмейтін параметрлері бар аспапты қоректендіру желілеріне қосу салдарынан болатын зақым;
- керек-жарақтар, керек-жарақтар

ЖИНАҚТАУ

Шаш қию машинасы 1 дана.
Саптамалар 16 дана.
Кабель 1 дана.
Тазалау щеткасы 1 дана.
Майлауға арналған май 1 дана.
Стенд 1 дана.
Пайдалану жөніндегі Нұсқаулық 1 дана.
Кепілдік талоны 1 дана.

ТЕХНИКАЛЫҚ СИПАТТАМАЛАРЫ

Қуат параметрлері	DC 5V 1A
Батарея	Li-Ion 3.7V 1200mAh
Қуат тұтыну	5 Вт

Өндіруші осы өзгерістер туралы қосымша ескертусіз өз өнімін жетілдіру барысында бұйымның дизайнына, жинақталуына, сондай-ақ техникалық сипаттамаларына өзгерістер енгізуге құқылы.

Өндіруші: Ningbo Hoford Electric Appliances Co.,Ltd
Мекен-Жайы: Жоқ.26 Ruhu West Road, Simen Town, Yuyao City, Zhejiang Province, Қытай (Қытай)
Импорттаушы: "Сакура Электроникс Групп" ЖШС.
Заңды мекен-жайы: 630088, Ресей Федерациясы, Новосибирск, Солтүстік өткел, 24а.
www.sakura-dt.com

Құрылғының қызмет ету мерзімі-5 жыл
Өндіріс күні: 09-2024

