



ВЕНТИЛЯТОР
НАПОЛЬНО-НАСТОЛЬНЫЙ
МОДЕЛЬ: SA-20

Руководство
пользователя

EDENGE
ARNALGAN JELDETKISH
ÚLGI: SA-20

Paidalanýshy
nusqaylygy



УВАЖАЕМЫЙ ПОТРЕБИТЕЛЬ!

Пожалуйста, перед началом эксплуатации ознакомьтесь с настоящим руководством. Оно содержит важные указания по безопасности, эксплуатации прибора и по уходу за ним. Позаботьтесь о сохранности настоящего руководства.

ТЕХНИКА БЕЗОПАСНОСТИ

Используйте прибор только по его прямому назначению, как изложено в данном руководстве. Неправильное обращение с прибором может привести к его поломке, причинению вреда пользователю или его имуществу.

Установка

- ① Убедитесь в надлежащей установке прибора в соответствии с настоящим руководством, чтобы избежать ударов электрическим током, пожара, телесных повреждений или возникновения иного ущерба.
- ① Прибор разрешается включать в сеть только после его полной сборки и установки необходимого угла наклона.

Использование прибора

- ① Перед перемещением прибора выключите его и выньте вилку из электрической розетки.
- ① Перед началом сборки и установки прибора убедитесь, что сетевой шнур не подключен к сети.
- ① Крепко держите стойку вентилятора, чтобы она не упала и не причинила телесные повреждения.
- ① Немедленно перестаньте использовать прибор, если он издает необычные звуки, неприятный запах или вращается неравномерно.
- ① Не опирайтесь на прибор и не наклоняйте его, когда он работает.
- ① Не толкайте головку вентилятора несколько раз подряд, чтобы избежать повреждения внутреннего механизма.

Шнур питания

- ① Перед использованием прибора внимательно осмотрите сетевой шнур и убедитесь, что он не повреждён. Если вы обнаружили повреждение, не пользуйтесь прибором.

- ① Не допускайте контакта сетевого шнура с горячими поверхностями и острыми кромками мебели. Не допускайте повреждения изоляции сетевого шнура.
- ① Не проводите сетевой шнур под ковровым покрытием.
- ① Не используйте шнур-удлинитель, перегрев которого может стать причиной возникновения пожара.
- ① Штепсельная вилка должна вставляться в розетку до упора. Обратите внимание на износ розеток в процессе их эксплуатации. Периодически проверяйте розетку на отсутствие признаков перегрева, а вилку вентилятора на отсутствие деформации. Не подключайте электроприборы к неисправной розетке.
- ① При отключении прибора от электрической розетки всегда держитесь за штепсель, а не за шнур.
- ① Периодически проверяйте сетевой шнур и вилку сетевого шнура на предмет повреждения изоляции.

ПРЕДУПРЕЖДЕНИЯ

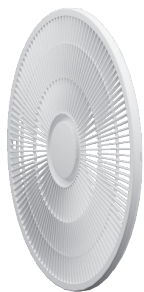
- ⊗ Не используйте прибор в непосредственной близости от источников тепла или открытого пламени.
- ⊗ Запрещается эксплуатация неисправного прибора.
- ⊗ Обязательно выключайте прибор после завершения использования.
- ⊗ Запрещается пользоваться прибором, имеющим механические повреждения.
- ⊗ Прибор разрешается включать только с закрытой защитной решеткой.
- ⊗ Не используйте вентилятор в местах, где он может опрокинуться, или поблизости от других неустойчивых предметов.
- ⊗ Не используйте вентилятор в жаркой или влажной среде, например, в ванной.
- ⊗ Регулярно проводите чистку прибора.

- ⊗ Не используйте вентилятор, если не установлена передняя защитная решетка или задняя решетка не закреплена либо отпала.
- ⊗ Не вставляйте пальцы или какие-либо предметы в переднюю защитную решетку, заднюю решетку или лопасти вентилятора, когда он используется.
- ⊗ Не допускайте попадания в вентилятор волос или ткани, чтобы они не запутались в вентиляторе.
- ⊗ При обычных условиях использования между прибором и телом пользователя должно сохраняться расстояние не менее 20 см.
- ⊗ Не разрешайте детям касаться корпуса прибора и сетевого шнура во время работы.

- ⊗ Осуществляйте надзор за детьми, чтобы не допустить использования прибора в качестве игрушки.
- ⊗ Прибор не предназначен для использования лицами (включая детей) с пониженными физическими, психическими или умственными способностями или при отсутствии у них опыта или знаний, если они не находятся под контролем или не проинструктированы об использовании прибора лицом, ответственным за их безопасность.
- ⊗ Из соображений безопасности детей не оставляйте полиэтиленовые пакеты, используемые в качестве упаковки, без присмотра.

ВНИМАНИЕ! Не разрешайте детям играть с полиэтиленовыми пакетами или плёнкой. **ОПАСНОСТЬ УДУШЕНИЯ!**

КОМПЛЕКТНОСТЬ



Передняя
защитная
решётка
(1 шт.)



Задняя
защитная
решётка
(1 шт.)



Гайка
лопастей
вентилятора
(1 шт.)



Гайка задней
решетки
и подставки
(2 шт.)



Блок двигателя,
верхняя стойка
и сетевой шнур
(1 шт.)



Нижняя
стойка
(1 шт.)



Подставка
(1 шт.)



Шуруп
(1 шт.)



Переходник
(1 шт.)



Руководство
пользователя
(1 шт.)

ОПИСАНИЕ ПРИБОРА

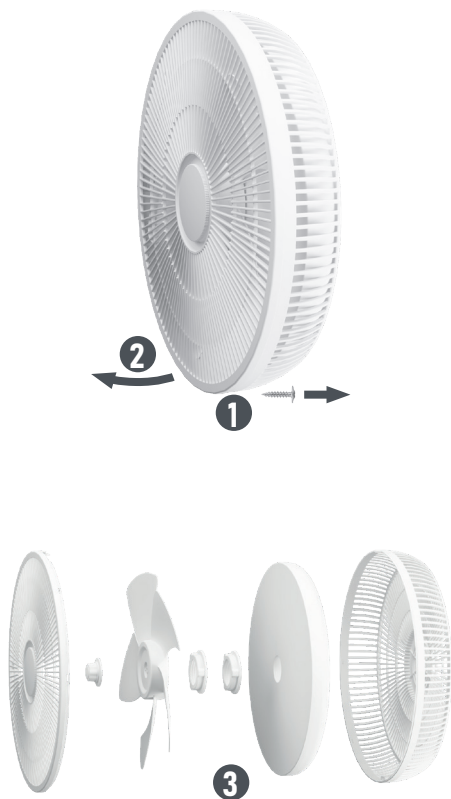


СБОРКА ПРИБОРА

Разборка защитной решетки

Перед сборкой вентилятора необходимо извлечь подставку и гайку подставки.

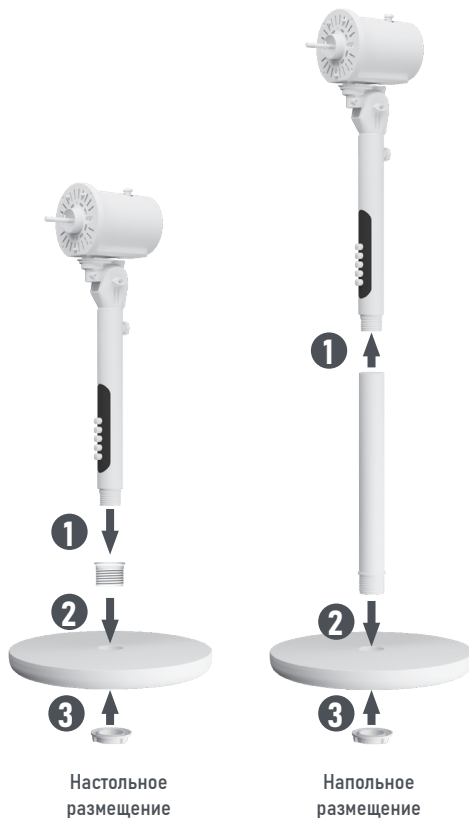
Для этого разберите защитную решетку как показано на рисунке ниже.



Установка подставки

Вентилятор может быть собран в двух вариантах: для напольного размещения и для настольного размещения.

Выберите необходимый вариант размещения вентилятора и соберите подставку согласно рисунку ниже.



Установка задней защитной решетки

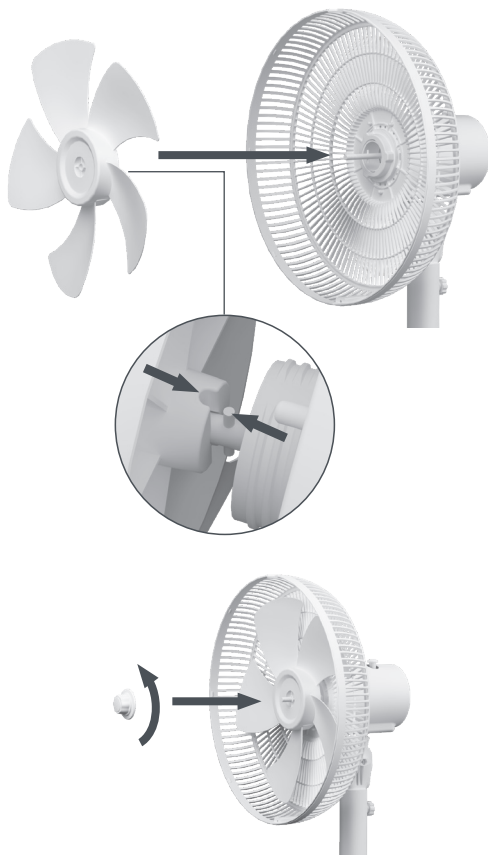
При установке задней защитной решетки на блок двигателя совместите выступы на блоке двигателя с отверстиями на решетке, как показано на рисунке ниже.

После этого закрепите решетку гайкой, накручивая её на блок двигателя по часовой стрелке.



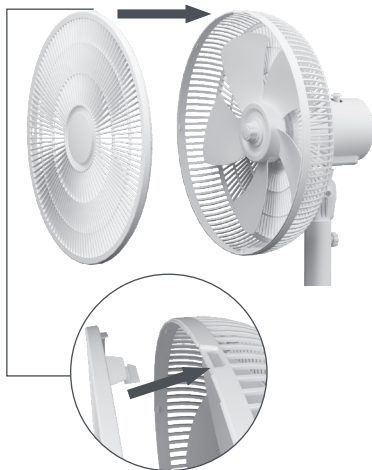
Установка лопастей вентилятора

Совместите углубления на обратной стороне лопастей с выступами на валу двигателя, как показано на рисунке ниже. Закрутите гайку лопастей вентилятора поворачивая её против часовой стрелки.



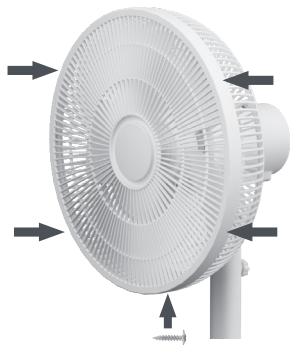
Установка передней защитной решетки

Вставьте защелку на передней решетке в паз на задней решетке, как показано на рисунке ниже.



Прижмите переднюю решетку к задней в местах указанных на рисунке ниже.

Вкрутите шуруп в нижней части решетки вентилятора.



Вентилятор в сборе

Вентилятор готов к работе.



Настольное
размещение

Напольное
размещение

ЭКСПЛУАТАЦИЯ ПРИБОРА

- ① Перед эксплуатацией прибора ознакомьтесь с разделом «Техника безопасности» настоящего руководства.

Включение/выключение прибора

Подключите шнур питания к сетевой розетке.

Для включения прибора нажмите на кнопку «1» переключателя скоростных режимов.

Для выключения прибора нажмите кнопку «0».

Переключение скоростных режимов

Скорость работы вентилятора регулируется с помощью кнопок переключения скоростных режимов.

Кнопка «0»: прибор выключен.

Кнопка «1»: медленная скорость вращения.

Кнопка «2»: средняя скорость вращения.

Кнопка «3»: высокая скорость вращения.

Кнопка «4»: максимальная скорость вращения.

Включение/отключение поворота

Для включения режима поворота, нажмите кнопку поворота вентилятора.

Для отключения режима поворота, потяните регулятор поворота вентилятора вверх.

УХОД ЗА ПРИБОРОМ

- Чистку вентилятора производите только при отсоединенном от розетки шнуре электропитания.
- Легкую пыль, скапливающуюся на вентиляторе можно убирать с помощью мягкой ткани и пылесоса с насадкой в виде щетки для удаления пыли. Пыль внутри вентилятора можно убирать пылесосом в режиме выдувания воздуха через насадку с узкой щелью.

ХРАНЕНИЕ ПРИБОРА

- Прежде чем убрать прибор на длительное хранение, проведите его чистку.

Регулировка угла наклона

Конструкция прибора позволяет регулировать угол наклона вентилятора, тем самым изменяя направление воздушного потока.

Для этого ослабьте фиксатор, установите нужный угол наклона и закрутите фиксатор обратно.



- Периодически протирайте наружные поверхности вентилятора слегка влажной тканью, смоченной в растворе мягкого моющего средства и воды и тщательно отжатой. Перед включением вентилятора насухо протрите его сухой мягкой тканью.
- Не допускайте попадания моющих средств и влаги в электродвигатель.
- Храните прибор в сухом прохладном месте, недоступном для детей и людей с ограниченными возможностями.

ТЕХНИЧЕСКИЕ ХАРАКТЕРИСТИКИ

Максимальная мощность	60 Вт
Максимальная скорость воздушного потока	3,6 м/с
Максимальная скорость вращения вентилятора	1254 об/мин
Длина сетевого шнура	1,5 м

УТИЛИЗАЦИЯ ПРИБОРА

В целях защиты окружающей среды, после окончания срока службы прибора и элементов питания, не выбрасывайте их вместе с обычными бытовыми отходами, передайте прибор и элементы питания в специализированные пункты для дальнейшей утилизации.

Отходы, образующиеся при утилизации прибора, подлежат обязательному сбору с последующей утилизацией в установленном порядке.

Для получения дополнительной информации об утилизации данного прибора обратитесь в местный муниципалитет, службу утилизации бытовых отходов.

ИНФОРМАЦИЯ О СЕРТИФИКАЦИИ

Товар сертифицирован. Установленный производителем в соответствии с п. 2 ст. 5 Закона РФ «О защите прав потребителей» срок службы данного прибора 5 лет с даты продажи при условии, что прибор используется согласно

правилам и рекомендациям, изложенным в настоящем руководстве пользователя, и применяемым техническим стандартам.



ДАННЫЙ ПРИБОР СООТВЕТСТВУЕТ ВСЕМ ТРЕБУЕМЫМ ЕВРОПЕЙСКИМ И РОССИЙСКИМ
СТАНДАРТАМ БЕЗОПАСНОСТИ И ГИГИЕНЫ

ПРОИЗВОДИТЕЛЬ

ООО «ЮГ ИМПОРТ».

Адрес: 352923, Россия, Краснодарский край, г. Армавир, ул. Матвеева, д. 164/5, офис 1.

По заказу: ООО «Сакура Электроникс Групп»

Юридический адрес: 630088, Российская Федерация, г.Новосибирск, Северный проезд, 24а.Тел./Факс: +7 (383) 230-31-33.

QURMETTI TUTYNÝSHY!

Jumyst bastamas buryn osy nusqaýlyqty oqyp shygyńyz. Onda qurylýǵynńy qaýıpsızdıgı, jumysy jáne kúımı týraly mańyzdy nusqaýlar bar.

QAÝİPSİZDIK TEHNIKASY

Qurylýǵyny tek osy nusqaýlyqta kórsetilgendeı maqsatyna sai paidalanıńyz. Qurylýǵyny durys paidalanbaý onyń buzylýyna, paidalanıshyǵa nemese onyń múlkine zıan keltirıı múmkın.

Ornatý

- ① Elektr togynyń soǵýyn, órtti, dene jaraqatyn nemese basqa zaqym keltirmeý úshin quraldy osy Nusqaýlyqqa saıkes durys ornatqanyńyzǵa kóz jetkizińiz.
- ① Qurylýǵyny tolyq qurastyrgannan jáne qajetti kólbeý buryshyn ornatqannan keiin ǵana jelige qosýǵa ruqsat etiledi.

Qurylýǵyny paidalaný

- ① Qurylýǵyny jyljytpas buryn ony óshirip, shstepseldi elektr rozetkasyнан alyńyz.
- ① Eger ol ádetten tys dybystar shyǵarsa, jaǵymsyz iis shyǵarsa nemese birkelki ainalmasa, qurylýǵyny paidalanýdy dereý toqtatıńyz.
- ① Qurylýǵyǵa súienbeńiz jáne ol jumys istep turǵan kezde ony eriktepeńiz.

Qýat symy

- ① Qurylýǵyny qoldanar aldynda jelilik symdy muqıat tekserip, onyń zaqymdalmaǵanyna kóz jetkizińiz. Eger siz zaqym tapsańyz, qurylýǵyny paidalanbańyz.
- ① Kilem astyndaǵy jelilik symdy ótkizbeńiz.
- ① Qyzyp ketýi órt týdyruý múmkın uzartqysh symdy paidalanbańyz.
- ① Jelilik symdy jáne jelilik symnyń ashasyn oqshaýlaýdyń zaqymdalýyn mezgıl-mezgıl tekserip otyrıńyz.

ESKERTÝLER

- Ⓢ Aqaýly asppty paidalanýǵa tyıym salynady.
- Ⓢ Paidalaný aıaqtalǵannan keiin qurylýǵyny óshirıdı umytpańyz.
- Ⓢ Qurylýǵyny tek jabyq qorǵanys torymen qosýǵa ruqsat etiledi.
- Ⓢ Jeldetkishti aýdarylyp ketýi múmkın jerlerde nemese basqa turaqsyz zattardyń janynda paidalanbańyz.
- Ⓢ Vana bólmesi siaqty ystyq nemese ylǵaldy ortada jeldetkishti paidalanbańyz.
- Ⓢ Qurylýǵyny únemi tazalańyz.
- Ⓢ Jeldetkishte shatasyp qalmas úshin zattardy jeldetkishke kirgizbeńiz.
- Ⓢ Jumys kezinde balalargá qurylýǵynyń korpýsyn jáne jelilik symdy ustaýǵa ruqsat bermeniz.
- Ⓢ Aspap fizikalıq, psihikalıq nemese aqyl-oi qabiletterı tomen adamdardyń (balalardy qosa alǵanda) nemese olardyń tájirıbesi men bilimi bolmaǵan kezde, eger olar baqylaıda bolmasa nemese olardyń qaýıpsızdigine jaýapty adamnyń asppty paidalanýy týraly nusqaý berilmese, paidalanýǵa arnalmaǵan.

BÓLSHEKTER JIYNTYǴY



Aldyńǵy
qorǵanys
tory
(1 dana)



Artqy
qorǵanys
tory
(1 dana)



Jeldetkish
qalaqtarynyń
gaıkasy
(1 dana)



Artqy tor
men tireýish
gaıkasy
(2 dana)



Qozǵaltqysh
blogy, joǵarǵy
tirek jáne jelilik
sym (1 dana)



Tómengi
tirek
(1 dana)



Stend
(1 dana)



Buranda
(1 dana)



Adapter
(1 dana)



Paidalanýshy
nusqaýlyǵy
(1 dana)

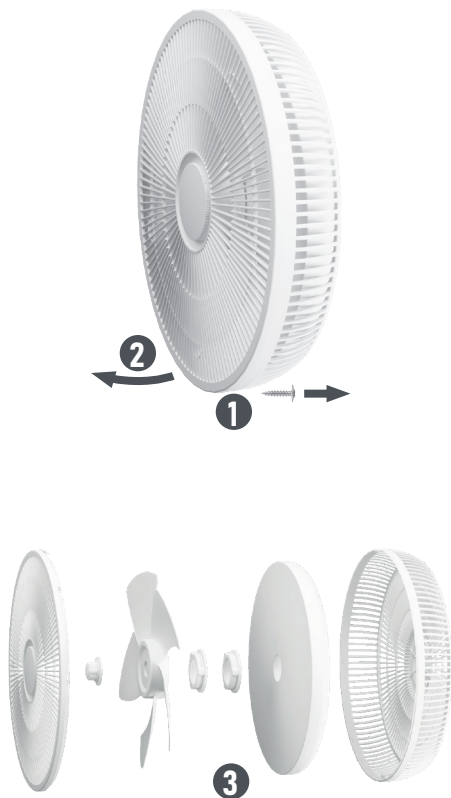
ТАҒАРДЫҢ СИПАТТАМАСЫ



QURALDY QURASTYRÝ

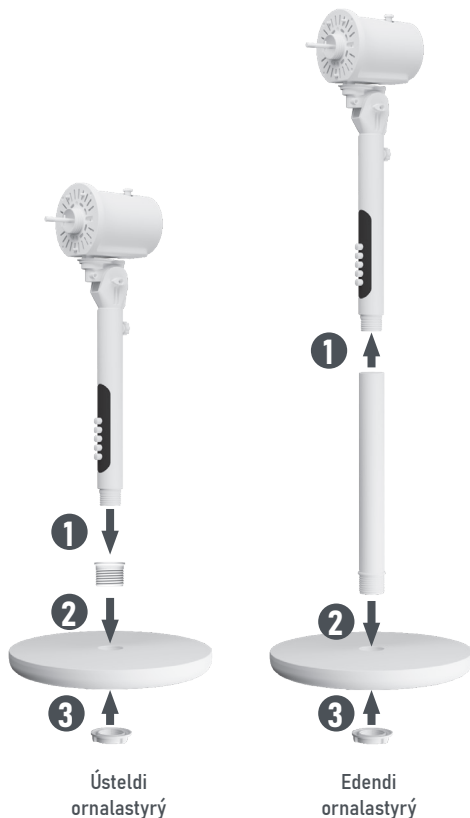
Qorǵanys toryn bólshekteý

Jeldetkishti jinamas buryn tireýish pen tireýish gaikasyn alyp tastaý kerek. Ol úshin tómendegi sýrette kórsetilgenderi qorǵanys toryn bólshekterñiz.



Stendti ornaty

Jeldetkishti eki jolmen jınaýǵa bolady: edenge jáne ústelge arnalǵan. Jeldetkishti ornalastyrýdyń qajetti nusqasyn tańdap, ony tómendegi sýretke sáikes jınaýyz.



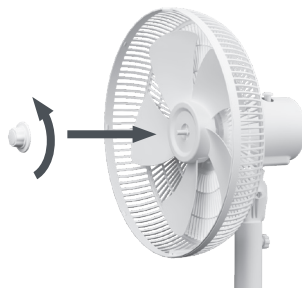
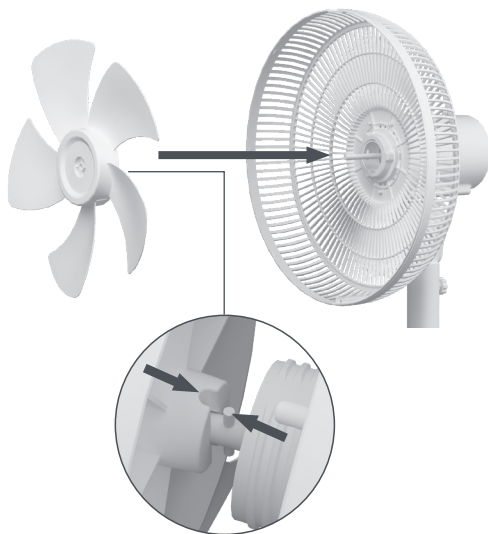
Artqy qorǵanys toryn ornaty

Artqy qorǵanys toryn qozǵaltqysh blogyna ornattan kezde, tómondegi sýrette kórsetilgendei, qozǵaltqysh blogyndaǵy ilgekterdi tordaǵy tesiktermen týralańyz. Osydan keiin tordy gaikamen bekitińiz, ony qozǵaltqysh blogyna saǵat tilimen burańyz.



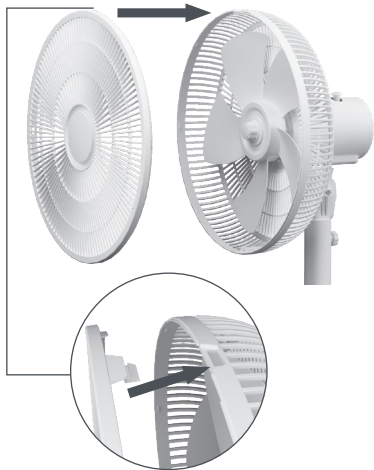
Jeldetkish qalaqtardy ornaty

Tómondegi sýrette kórsetilgendei, pyshaqtardyń artqy jaǵyndaǵy oıyqtardy qozǵaltqysh biligindegi qulaqshalarmen týralańyz. Jeldetkish qalaqtarynyń gaikasyń saǵat tiline qarsy burap burańyz.

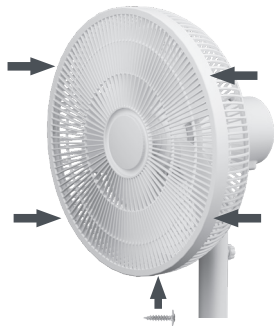


Aldyńgy qorǵanys toryn ornaty

Aldyńgy tordaǵy ysyrmany tómendegi sýrette kórsetilgenderi artqy tordaǵy oıyqqa salyńyz. Tómendegi sýrette kórsetilgen jerlerde aldyńgy tordy artqy torǵa basyńyz. Jeldetkish torynıń tómengi jaǵyndaǵy burandany burańyz.



Kórsetilgen jerlerde aldyńgy tordy artqy torǵa basyńız tómendegi sýrette. Jeldetkish torynıń tómengi jaǵyndaǵy burandany burańyz.



Jeldetkish jınaǵı

Jeldetkish jumys isteǵge daıyn.



Ústeldi
ornalastyry

Edendi
ornalastyry

QURALDY PAIDALANÝ

- ① Qurylgyny qoldanar aldynda osy Nusqaýlyqtyń «qaýıpsızdik tehnıkasy» bólimin qarańyz.

Qurylgyny qosý/óshirý

Qýat symyn rozetkaǵa qosyńyz. Qurylgyny qosý úshin jylдамдық rejimderiniń qosqyshynyn «1» túimesin basyńyz. Qurylgyny óshirý úshin «0» túimesin basyńyz.

Jyldamдық rejimderin aýystyry

Jeldetkishtiń jyldamdyǵy jyldamдық rejimin aýystyry túimeleri arqyly retteledi.

«0» túimesi: qurylgy óshirýli.

«1» túimesi: baıaý aınalý jyldamdyǵy.

«2» túimesi: ortasha aınalý jyldamdyǵy.

«3» túimesi: joǵary aınalý jyldamdyǵy.

«4» túimesi: maksimaldy aınalý jyldamdyǵy.

Burylysty qosý / óshirý

Aınalý rejimin qosý úshin jeldetkishtiń aınalý túimesin basyńyz. Aınalý rejimin óshirý úshin jeldetkishtiń aınalý retteghishin joǵary qaraı tartyńyz.

Kólbey buryshyn retteý

Bekitkishti bosatyńyz, qajetti kólbey buryshyn ornатыńyz jáne bekitkishti qaitadan burańyz.



QURYLǴYǵA KÚTİM JASAÝ

- Jeldetkishti rozetkadan ajratytlǵan kezde ǵana elektr symyn tazalańyz.
- Jeldetkishte jinalatyn jeńil shańdy jumsaq shúberekpen jáne shańdy ketirý úshin shetka qondyrmasy bar shańsorǵyshpen tazalaýǵa bolady. Jeldetkishtiń ishindegi shańdy tar sańylaýy bar saptama arqyly aýa úrleý rejiminde shańsorǵyshpen tazalaýǵa bolady.

- Jeldetkishtiń syrtqy betterin mezgil-mezgil jumsaq jyǵysh zat pen sý eritindisine malynǵan jáne muqiat Syǵylǵan sál dymqyl shúberekpen súrtińiz. Jeldetkishti qospas buryn ony qurǵaq, jumsaq shúberekpen súrtińiz.
- Elektr qozǵaltqyshyna jyǵysh zattar men ylgaldyń túsýine jol bermeńiz.

QURYLǴYNY SAQTAÝ

- Qurylgyny uzaq ýaqyt saqtaýǵa qoımas buryn, ony tazalańyz.
- Qurylgyny balalar men múgedekterdiń qoly jetpeitin salqyn, qurǵaq jerde saqtańyz.

TEHNIKALYQ SIPATTAMALARY

Maksimaldy qýat	60 Vt
Aýa aǵynynyń maksimaldy jyldamdyǵy	3,6 m/s
Jeldetkishtiń maksimaldy jyldamdyǵy	1254 aim/min
Jelilik symnyń uzyndyǵy	1,5 m

QURALDY KÁDEGE JARATÝ

Qorshaǵan ortany qorǵaý maqsatynda aspaptyń jáne qorektendirý elementteriniń qyzmet etý merzimi aiaqталǵannan keiin olardy kádimgi turmystyq qaldyqtarmen birge tastamańyz, aspap pen qorektendirý elementterin odan ári kádege jaratý úshin mamandandyryлǵan pýnktterge tapsyryńyz.

Aspapty kádege jaratý kezinde paida bolatyn qaldyqtar belgilengen tártippen keiinnen kádege jaratyla otyryp, mindetti túrde jinalýǵa jatady. Bul quryлǵyny kádege jaratý týraly qosymsha aqparat alý úshin jergilikti mýnısipalitetke, turmystyq qaldyqtardy kádege jaratý qyzmetine habarlasýńyz.

SERTIFIKATTAÝ TÝRALY AQPARAT

Ónim sertifikatлǵan. Resei Federasiasynyń «tutynýshylardyń quqyqtaryn qorǵaý týraly» Zańynyń 5-babynyń 2-tarmaǵyna sáikes óndirýshi belgilegen bul quryлǵynyń qyzmet etý merzimi satylǵan kúnнен bastap 5 jylǵa teń, eger quryлǵy

osy paidalanýshy nusqaýlyǵynda kórsetilgen erejeler men usynystarǵa jáne qoldanylatyn tehnikalyq standarttarǵa sáikes qoldanylsa.

Óndiris kúni / partia nómiri qaptamada kórsetilgen.



ÓNDIRÝSHI

ООО «ЮГ ИМПОРТ».
Óndirýshiniń meken-jayı: 352923, Россия, Краснодарский край, г. Армавир, ул. Матвеева, д. 164/5, офис 1.
Tapsyrys boıynsha: ООО «Сакура Электроникс Групп».
Zańdy meken-jayı: 630088, Российская Федерация, г.Новосибирск, Северный проезд, 24а. Тел./Факс: +7 (383) 230-31-33.

ДЛЯ ЗАМЕТОК

ДЛЯ ЗАМЕТОК
