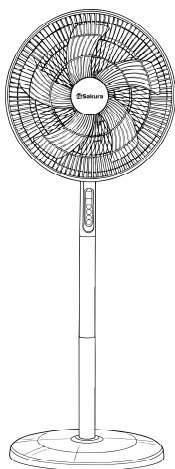




## РУКОВОДСТВО ПО ЭКСПЛУАТАЦИИ

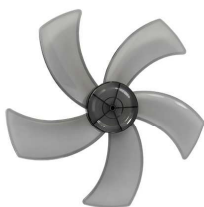


ВЕНТИЛЯТОР  
ТИП: НАПОЛЬНЫЙ  
МОДЕЛЬ: SA-23  
Артикулы:  
SA-23BK / SA-23W

### КОМПЛЕКТНОСТЬ ПРИБОРА



Передняя  
защитная  
решётка  
(1 шт.)



Лопаст  
(1 шт.)



Задняя  
защитная  
решётка  
(1 шт.)



Гайка крепления  
лопастей  
вентилятора  
(1 шт.)



Гайка крепления  
задней решётки  
(1 шт.)



Блок двигателя,  
верхняя стойка  
с панелью  
управления  
(1 шт.)



Нижняя  
стойка  
(2 шт.)



Подставка (основание)  
(1 шт.)



Гайка крепления  
подставки (1 шт.)



Шуруп  
(1 шт.)



Пульт ДУ  
(1 шт.)

## УСТРОЙСТВО ПРИБОРА



## МЕРЫ БЕЗОПАСНОСТИ

- Перед первым использованием проверьте, соответствует ли напряжение, указанное на приборе, напряжению электрической сети в Вашем доме.
- Используйте прибор только в целях, предусмотренных данной инструкцией.
- Используйте только приспособления, входящие в комплект прибора.
- Во избежание поражения электрическим током не погружайте прибор, вилку или электрический шнур в воду или другие жидкости. Ставьте прибор в такие места, где он не может упасть в воду или другие жидкости. При попадании воды на прибор, немедленно отключите его от сети. Не пользуйтесь прибором, упавшим в воду. Отнесите его в уполномоченный сервисный центр.
- Не допускайте детей к работе с прибором без присмотра взрослых.
- Не оставляйте включенный в сеть прибор без внимания.
- Отсоединяйте прибор от сети после окончания использования, перед перемещением с одного места на другое и перед чисткой.
- Никогда не тяните за шнур при отключении прибора от сети; возьмитесь за штепсельную вилку и выньте ее из розетки.
- Не допускайте соприкосновения шнура или самого прибора с нагретыми поверхностями.
- Располагайте прибор и шнур так, чтобы никто не смог случайно задеть шнур и опрокинуть прибор.
- Не пользуйтесь прибором с поврежденным электрическим шнуром или штепсельной вилкой. Не пытайтесь отремонтировать прибор самостоятельно. Замена электрического шнура и штепсельной вилки должна производиться только в уполномоченном сервисном центре.
- Никогда не разбирайте прибор самостоятельно; неправильная сборка может привести к поражению электрическим током во время последующего использования прибора. Все ремонтные работы должны производиться только в уполномоченном сервисном центре.
- Этот прибор предназначен только для домашнего использования и не предназначен для коммерческого и промышленного использования.
- Избегайте контакта с движущимися частями вентилятора.
- Не допускайте попадания посторонних предметов в рабочую зону вентилятора и выходные отверстия корпуса мотора.
- Устанавливайте вентилятор вне досягаемости детей и домашних животных.
- Не помещайте вентилятор в ванной комнате, прачечной или в подобных местах, а также рядом с раковинами, стиральными машинами, бассейнами и другими источниками воды.

- Никогда не включайте вентилятор, если он не до конца собран, или на лопасти не надеты защитные решетки.
- Остерегайтесь длительного нахождения в зоне воздушного потока создаваемого вентилятором, так как Вы можете простудиться.
- **Прибор не предназначен для использования лицами (включая детей) с пониженными физическими, сенсорными или умственными способностями или при отсутствии у них жизненного опыта или знаний, если они не находятся под присмотром или не проинструктированы об использовании прибором лицом, ответственным за их безопасность. Дети должны находиться под присмотром для недопущения игр с прибором.**

## СБОРКА ПРИБОРА

1. Вентилятор поставляется в разобранном виде. Перед сборкой убедитесь, что комплект поставки полный и комплектующие не повреждены.



Рис.1-3

2. Установите нижнюю стойку на подставку (основание) (рис.1).
3. Навинтите гайку крепления подставки на нижнюю стойку со стороны нижней части подставки (основания) (рис.2).

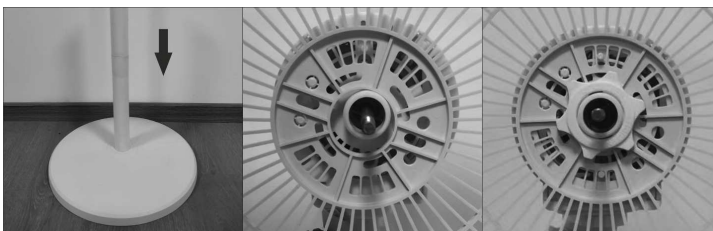


Рис.4-6

4. Установите среднюю стойку на нижнюю, сверху установите моторный блок (рис.3-4).
5. Наденьте заднюю решетку на вал вентилятора (рис.5).
6. Накрутите на вал гайку крепления задней решетки и затяните ее (рис.6).

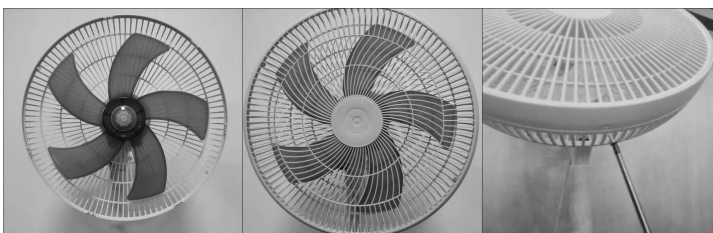


Рис.7-9

7. Установите лопасти на вал до конца (так, чтобы они доставали до фиксатора) (рис.7).
8. Накрутите на вал гайку крепления лопастей и затяните ее.

9. Совместите переднюю и заднюю решетки так, чтобы логотип в центре располагался горизонтально, и закрепите шурупом (рис.8-9).
10. Зафиксируйте угол наклона вентилятора винтом. Прибор готов к работе.

## **ЭКСПЛУАТАЦИЯ ПРИБОРА**

1. Разместите устройство на ровной горизонтальной поверхности.
2. Чтобы изменить угол наклона вентилятора, ослабьте винт регулировки наклона, наклоните устройство и закрутите винт.
3. Подключите устройство к электросети.
4. С помощью таймера установите необходимый режим работы вентилятора.

## **КНОПКИ НА ПУЛЬТЕ УПРАВЛЕНИЯ ВЕНТИЛЯТОРА**

- **ON/OFF** – включение/выключение прибора
- **SPEED** – установка скорости работы (L (LOW) – низкая скорость, M (MEDIUM) – средняя скорость, N (HIGH) – высокая скорость)
- **ROTATION** – автоматический поворот (0 - 180°)
- **TIMER** – таймер (устанавливается значение 10/20/30 минут, а также от 1 до 9 часов, с шагом 1 час)

## **ОЧИСТКА И УХОД**

- Вентилятор необходимо чистить не реже одного раза в год. Перед чисткой не забудьте отключить прибор от электросети.
- Вымойте решетку/сетку и лопасти водой, используя мягкую щетку. Избегайте использования активных химических и абразивных средств. Не погружайте мотор в воду.
- Собирайте и используйте прибор только после того, как вымытые детали вентилятора полностью высохли.
- Излишки пыли, скапливающиеся в вентиляционных отверстиях, можно удалить при помощи пылесоса. Мотор вентилятора имеет постоянную смазку и не требует дополнительного смазывания.

## **ХРАНЕНИЕ**

- Перед тем, как убрать прибор на хранение, убедитесь в том, что он отключен от сети и полностью остыл.
- Выполните требования пункта «Очистка и уход». Смотайте шнур питания.
- Прибор должен храниться в закрытых помещениях в условиях, исключающих возможность воздействия влаги и резких колебаний температуры.

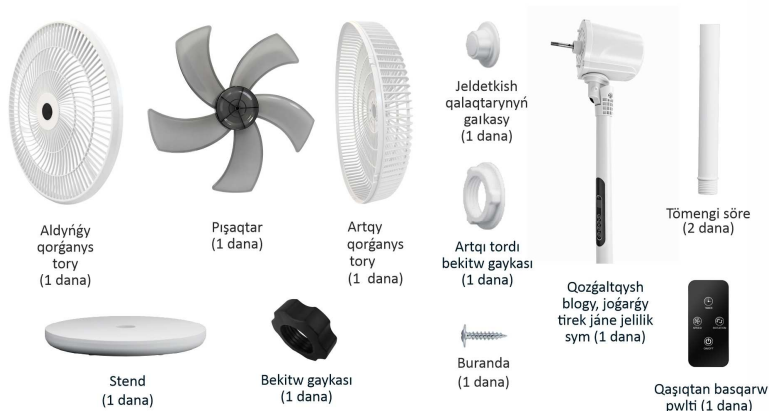
## **РЕМОНТ И ВОССТАНОВЛЕНИЕ**

Если Ваш прибор не работает или работает ненадлежащим образом, обратитесь в авторизованный сервисный центр за консультацией или ремонтом. Список сервисных центров указан в гарантийном талоне и на сайте [sakura-dt.com](http://sakura-dt.com).

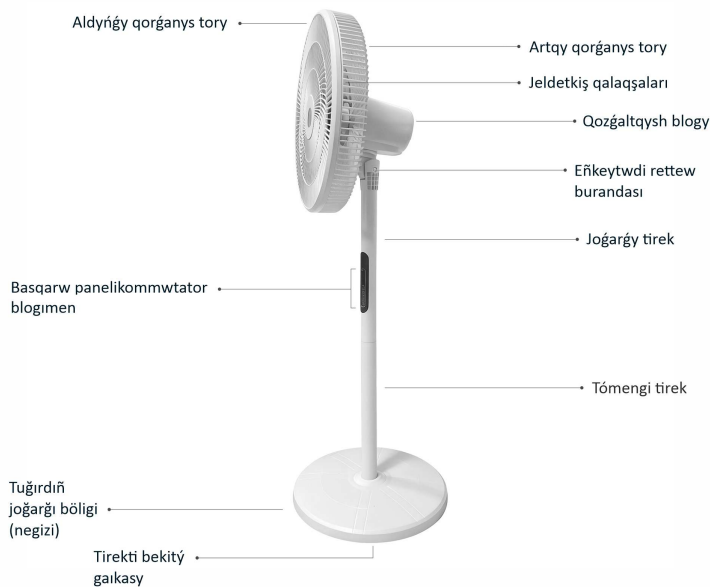
- Гарантия действует при пользовании прибором в строгом соответствии с инструкцией по эксплуатации и соблюдению правил и требований безопасности.
- Гарантия не включает в себя техническое обслуживание, установку и настройку прибора на дому у владельца, а также не распространяется на естественный износ изделия.
- Гарантия не распространяется на:
  - технику с механическими повреждениями;
  - нарушения правил эксплуатации, неправильную установку, сборку, транспортировку;
  - последствия воздействия стихийных бедствий (молния, пожар, наводнение и т.д.);
  - ремонт и внесение изменений в конструкцию неуполномоченными лицами;
  - попадание внутрь прибора посторонних предметов, веществ, насекомых;
  - использование прибора в профессиональных целях;
  - повреждения вследствие подключения прибора к питающим сетям с параметрами, не соответствующим техническим данным прибора;
  - расходные материалы, аксессуары.

**PAYDALANW NUSQAWLIĞI**  
**FAN**  
**TÜRİ: qabat**  
**MODELI: SA-23**  
**MAQALALAR: SA-23BK / SA-23W**

**QURILĞINIŇ MAZMUNI**



**QURILĞI DİZAYNI**



## QAWIPSIZDIK ŞARALARI

- Alğaş ret qoldanar aldında, qurılığa körsetilgen kernewdiñ üydegi kernewge säykes keletinin tekseriñiz.
- Qurılığını tek osi nusqawlıqta körsetilgen maqsattarda paydalanıñız.
- Qurılığimen birge berilgen qosımşa bölşekterdi ğana paydalanıñız.
- Élektr toginiñ soğw qawpın azaytw üşin qurılığını, aşanı nemese simdi swğa nemese basqa suyuqıtqarğa batırmañız. Qurılığını swğa nemese basqa suyuqıtqarğa túspeytin jerge qoyıñız. Qurılığı swğa tiip ketse, onı derew rozetkadan ajırañız. Qurılığı swğa túsip ketken bolsa, onı paydalanbañız. Onı wäkiletti qızmet körsetw ortalığına aparıñız.
- Balalarğa qurılığını ereseakterdiñ baqılawınsız paydalanwğa ruqsat bermeñiz.
- Qurılığını rozetkağa qosılğan kezde qarawsız qaldırmañız.
- Qurılığını paydalanğannan keyin, jiljıtpas burın jäne tazalamas burın onı rozetkadan ajırañız.
- Qurılığını rozetkadan ajratw üşin eşqaşan simdi tartpañız; aşanı ustap, rozetkadan swırıñız. • Simniñ nemese qurılığiniñ öziñiñ istiq betterge tiyuine jol bermeñiz.
- Qurılığı men simdi eşkim kezdeysıoq simğa sürinip, qurılığını awdarıp tastamayınday etip ornalaştırıñız.
- Qurılığını zaqımdalğan simi nemese aşasimen paydalanbañız. Qurılığını öziñiz jöndewge tırıspañız. Simi nemese aşasın tek wäkiletti qızmet körsetw ortalığı awıstırwı gerek.
- Qurılığını eşqaşan öziñiz bölşektemeñiz; durıs emes qurastırw keyingi paydalanw kezinde élektr toginiñ soğwına ákelwi mümkin. Barlıq jöndew jumıstarıñ tek wäkiletti qızmet körsetw ortalığı ğana жүргizwi gerek.
- Bul qurılığı tek üyde paydalanwğa arnalğan jäne kommerciyalıq nemese önerkásiptik paydalanwğa arnalmağan.
- Jeldetkiştiñ qozğalmalı bölüklerine tigizbeñiz.
- Jeldetkiştiñ jumıs aymağınan jäne qozğaltqış korpsınıñ şıǵarw tesikterinen böge zattardı alıs ustañız.
- Jeldetkişti balalar men üy janwarlarınıñ qolı jetpeytin jerde saqtañız.
- Jeldetkişti jwnatın bölmege, kir jwnatın bölmege nemese osıǵan uqsas jerge, sonday-aq rakovınalarğa, kir jwǵıñ maşınalarğa, basseynderge nemese basqa sw közderine jaqın qoymañız.
- Jeldetkişti tolıq jinalmayınşa nemese pısaq qorǵanıstarı ornında bolmasa, eşqaşan paydalanbañız.
- Jeldetkiş şıǵaratın awa aǵınına uzaq waqıt áser etpeñiz, sebebi bul swıq tiyuine ákelwi mümkin.
- Bul qurılığı fizikalıq, sensorlıq nemese aqıl-oy qabileteri şektewli nemese täjiribesi men bilimi jetkiliksiz adamdardıñ (sonıñ işinde balalardıñ) paydalanwına arnalmağan, eger olardıñ qawipsizdigine jawaptı tulǵanıñ baqılawında bolmasa nemese qurılığını paydalanw twralı nusqawlıǵı bolmasa. Balalardıñ qurılığimen oynamawın qamtamasız etw üşin olardı baqılawda ustaw gerek.

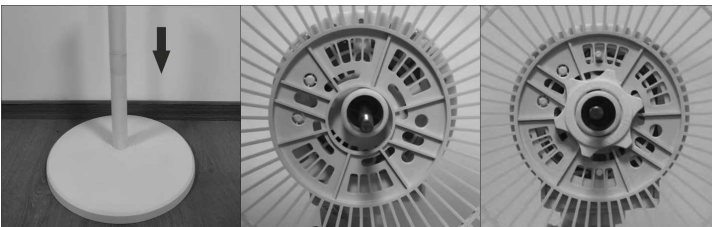
## QURILĞINI JİNAW

1. Jeldetkiş jinalmağan küyinde jetkiziledi. Jinamas burın, qaptomaniñ tolıq ekenine jäne barlıq komponentterdiñ zaqımdalmağanına köz jetkiziñiz.



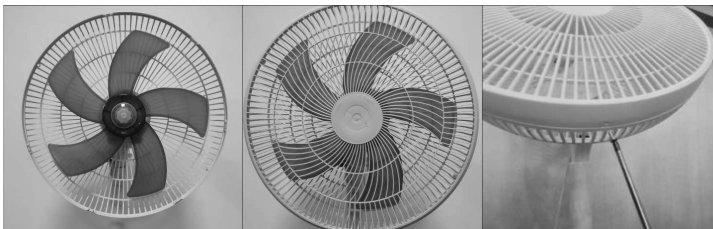
1-3 swret

2. Tömengi tirekti tirekke (negizge) ornatıñız (1-swret).
3. Tirektiñ bekitw gaykasın tirewdiñ (negizdiñ) tömengi jağınan tömengi tirekke burañız (2-swret).



4-6 swret

4. Ortañğı tirekti tömengi bölükke ornatiñiz, qozğaltqış blogin üstine ornatiñiz (3-4 swret).
5. Artqı tordi jeldetkiş biligine ornatiñiz (5-swret).
6. Artqı tordi bekitw gaykasin bilikke burap, qataytiñiz (6-swret).



7-9 swret

7. Qalaqardı bilikke bekitw qoyındısına jetkenşe ornatiñiz (7-swret).
8. Qalaşanı bekitw gaykasin bilikke burap, qataytiñiz.
9. Aldıñğı jäne artqı torlardı ortasındağı logotip köldeneñ bolatınday etip twralañiz jäne burandamen bekitiñiz (8-9-swret).
10. Jeldetkiştiñ eñkeyu burışın burandamen bekitiñiz. Qurılığı jumısqa dayın.

### **QURILĞINIŇ JUMISI**

1. Qurılığını tegis, köldeneñ betke qoyıñız.
2. Jeldetkiştiñ eñkeyu burışın özgertw üşin eñkeyudi rettw burandasin bosatiñiz, qurılığını eñkeytiñiz jäne burandanı qataytiñiz.
3. Qurılığını rozetkağa qosıñız.
4. Taymerdi paydalanıp, qajetti jeldetkiştiñ jumis rejimin ornatiñiz.

### **JELDETKIŞTI BASQARW TÜMEŞELERI**

- **ON/OFF** – qurılığını qosadı/öşiredi
- **SPEED** – jumis jildamdıñın ornatađı (L (TÖMEN) – tömen jildamdıq, M (ORTAŞA) – ortaşa jildamdıq, H (JOĞARI) – joğarı jildamdıq)
- **ROTATION** – avtomattı aynalw (0 - 180°)
- **TIMER** – taymer (mändi 10/20/30 minwtqa, sonday-aq 1 sağıattan 9 sağıatqa deyin, 1 sağıattq aralıqpen ornattıǵa boladı)

### **TAZALAW JÄNE KÜTIM**

- Jeldetkişti jilına keminde bir ret tazalaw kerek. Tazalaw aldında qurılığını rozetkadan ajiratwdı umıtpañiz.
- Tordi/tordi jäne pısaqtardı jumısaq şçetkanı paydalanıp swmen jwiñiz. Qattı ximiyalıq zattardı nemese abrazivti zattardı qoldanbañiz. Qozğaltqıştı swğa batırmañiz.
- Qurılığını tek jwiñğan jeldetkiş bölükleri tolıgımen kepkenen keyin ğana jinap, paydalanıñiz.
- Jeldetkiş sañılawlarında jinalğan kez kelgen artıq şañdı şañsorıǵıspen ketirwge boladı. Jeldetkiş qozğaltqışı ünemi maylanadı jäne qosımşa maylawdı qajet etpeydi.

### **SAQTAW**

- Qurılığını saqtamas burın, onıñ rozetkadan ajiratılğanına jäne tolıq swıǵanına köz jetkiziñiz.
- «Tazalaw jäne texnikalıq qızmet körsetw» bölimindegi nusqawlardı orındañiz. Qwat smın orañiz.
- Qurılığını ilğaldan jäne temperatwraniñ kürt awıtwqlarınan alıs, üy işinde saqtañiz.

### **JÖNDEW JÄNE QALPINA KELTIRW**

Eger qurılıñız jumis istemese nemese durıs jumis istemese, keñes alw nemese jöndew üşin wäkiletti qızmet körsetw ortalıǵına xabarlasıñız. Qızmet körsetw ortalıqtarınıñ tizimi kepildik kartasında jäne sakura-dt.com veb-saytında berilgen.

- Kepildik qurılığı paydalanw nusqawlarına qatañ säykestikte jäne qawıpsizdik erejeleri men talaptarına säykes paydalanılğan jaǵdayda ğana jaramdı.
- Kepildik qurılığı iesiniñ üyinde texnikalıq qızmet körsetwdi, ornattwdı nemese ornattwdı qantımaydı jäne önimniñ qalıptı tozwin qantımaydı.

- Kepildik minalardı qamtımaydı:
  - Mexanikalıq zaqımdanğan jabdıq;
  - Paydalanw nusqawların buzw, durıs ornatpaw, jıñaw nemese tasımdaldaw;
  - Tabıǵı apattardıń saldarı (nayzaǵay, ört, sw tasqını jáne t.b.);
  - Ruqsat etilmegen adamdardıń konstrwkcıyanı jöndewi jáne özgertwi;
  - Qurılıǵınıń işine bögde zattardıń, zattardıń nemese jändikterdiń tüswi;
  - Qurılıǵını kásibi maqsattarda paydalanw;
  - Qurılıǵınıń texnikalıq sipattamalarına säykes kelmeytin parametrleri bar élekr jelilerine qurılıǵını qoswdan twındaǵan zaqım;
  - Şıǵın materialdarı men kerek-jaraqtarı.

Производитель оставляет за собой право изменять характеристики и внешний вид товара без дополнительного уведомления Покупателя / Öndirwşi Satıp alwşıǵa qosımşa eskertwsiz önimniń sipattamaları men sırtqı türin özgertw quqıǵın özinde qaldıradı.



**Технические характеристики / Texnikalıq sipattamalar: 60 Вт, 220-240 В, ~50 Гц**

Срок службы прибора: 5 лет.

Дата изготовления: 03/2026

Номер партии: IT5920251225

Производитель: ZHONGSHAN ZHONGSHENG IMPORT AND EXPORT COMPANY LIMITED

Адрес: NO.17, NO.2 LANE, TANGBEI EAST STREET, KUICHONG VILLAGE, EAST DISTRICT, ZHONGSHAN CITY, GUANGDONG, CHINA (Китай)

Импортер: ООО "Сакура Электроникс Групп"

Адрес: 630088, Российская Федерация, г.Новосибирск, Северный проезд, 24а.

<http://sakura-dt.com>

