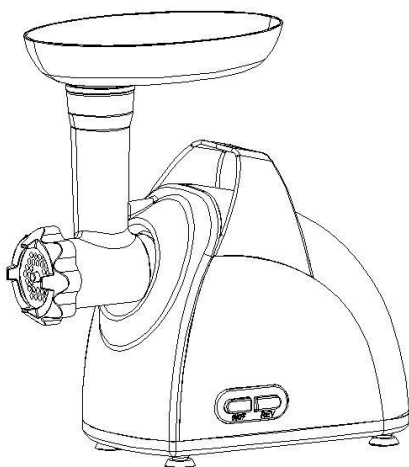




РУКОВОДСТВО ПО ЭКСПЛУАТАЦИИ МЯСОРУБКА SA-6404R



Благодарим Вас за выбор торговой марки SAKURA. Надеемся, что приобретённая Вами мясорубка станет незаменимой помощницей на кухне. Чтобы она прослужила Вам долго, пожалуйста, перед первым использованием внимательно ознакомьтесь с Руководством по эксплуатации.

ТЕХНИЧЕСКИЕ ДАННЫЕ

Номинальная потребляемая мощность – 1500 Вт

Напряжение – 220 - 240В Частота – 50 Гц

Класс защиты от поражения электрическим током – 2

ОБЩИЕ УКАЗАНИЯ И МЕРЫ БЕЗОПАСНОСТИ

Мясорубка предназначена исключительно для **бытового использования**. Не используйте устройство вне дома и на открытом воздухе.

Включая устройство в сеть, удостоверьтесь, что напряжение и иные характеристики вашей системы электроснабжения соответствуют характеристикам, указанным в пункте «Технические данные» или на информационной наклейке на дне устройства.

Не оставляйте включенное устройство без присмотра.

Следите за тем, чтобы шнур питания не свешивался с края стола и не касался горячих поверхностей.

Во избежание поражения электрическим током и возгорания, не погружайте прибор в воду или другие жидкости. Если это произошло, не беритесь за изделие, немедленно отключите его от электросети и обратитесь в сервисный центр для проверки.

Не используйте прибор с поврежденным шнуром питания и/или вилок. Не пытайтесь также самостоятельно отремонтировать устройство. При неполадках или для замены принадлежностей обращайтесь в авторизованный сервисный центр.

Используйте и храните прибор в недоступном для детей месте. Устройство не предназначено для использования детьми или немощными людьми без постоянного наблюдения.

Выключайте устройство из розетки после использования, а также перед чисткой. Перед проведением чистки или иных действий по уходу дайте устройству остыть.

Не ставьте прибор на другие электроприборы.

При переноске держите корпус обеими руками. Не переносите устройство держа за рабочую головку или загрузочный лоток.

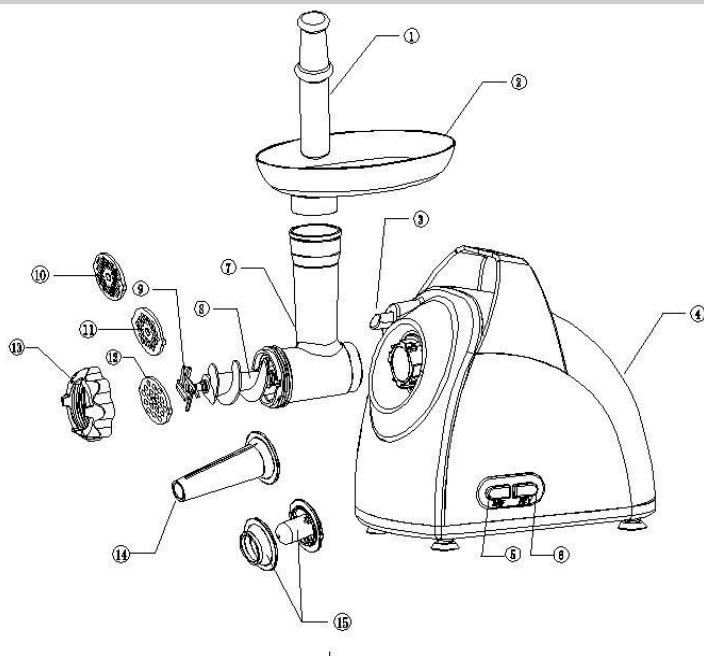
Не толкайте продукты руками! **Всегда используйте толкатель!**

Не пытайтесь измельчить жёсткую пищу (орехи, кости).

Продолжительность непрерывной работы мясорубки должна составлять **не более 10 минут**, для охлаждения двигателя необходим перерыв продолжительностью также в 10 минут.

Если срабатывает автоматическое отключение повторное включение возможно только через 10 минут.

ОПИСАНИЕ ПРИБОРА



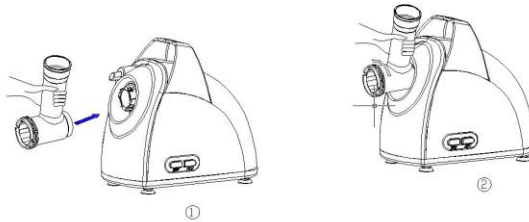
- | | |
|----------------------|---------------------------------------|
| 1. Толкатель | 9. Нож |
| 2. Загрузочный лоток | 10. Насадка для мелкой рубки |
| 3. Кнопка блокировки | 11. Насадка для средней рубки |
| 4. Мотор | 12. Насадка для крупной рубки |
| 5. Кнопка «вкл/выкл» | 13. Фиксирующее кольцо |
| 6. Кнопка «реверс» | 14. Насадка для приготовления сосисок |
| 7. Рабочая головка | 15. Насадка для приготовления «кеббе» |
| 8. Шнек | 16. Световой индикатор |

ПОДГОТОВКА К РАБОТЕ, НАЧАЛО РАБОТЫ

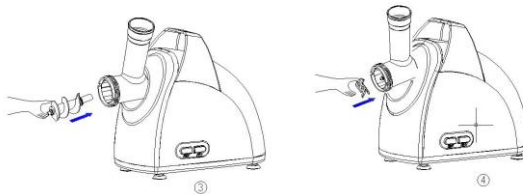
1. Перед первым включением протрите корпус влажной тканью, а съёмные детали промойте теплой водой с моющим средством, ополосните и перед сборкой тщательно просушите.
2. Перед включением прибора в сеть проверьте, что выключатель установлен в положении Выключено.
3. Убедитесь, что напряжение в сети соответствует указанным параметрам на наклейке на корпусе прибора.

Сборка мясорубки

1. Нажмите кнопку блокировки (3), держась за рабочую головку(7), вставьте её в отверстие, поверните головку против часовой стрелки до блокировки - рис. 1,2

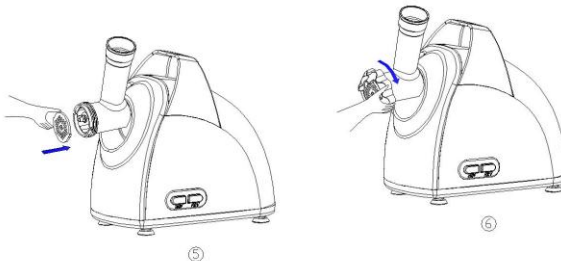


2. Установите шнек (8) длинным концом в рабочую головку, и слегка вращая, добейтесь плотной установки - рис. 3. 3. Наденьте нож (9) на шнек. Выберите насадку (10,11,12) и вставьте её в пазы рабочей головки. – рис.4. Если насадка установлена неправильно, мясорубка не будет работать.



4. Слегка поддерживая насадку для нарезки, затяните фиксирующее кольцо (13). Если затянуть фиксирующее кольцо слишком сильно, мясорубка не сможет повернуть нож и может сгореть, если затянуть слишком слабо, мясо будет не рубиться, а мяться.

5. Установите загрузочный лоток (2).



6. Не накрывайте и не закрывайте вентиляционное отверстие в корпусе.

После сборки мясорубки убедитесь, что мясо отделено от костей и все кусочки легко помещаются в отверстие в загрузочном лотке. При работе с мясорубкой всегда используйте толкатель (1). После работы выключите мясорубку, а затем выньте вилку из розетки.

Функция реверс (6) позволяет быстро очистить мясорубку от застрявших продуктов. Для этого необходимо сначала выключить мясорубку, дать ей остыть в течение 1-2 мин. Затем включить мясорубку, используя кнопку «вкл/выкл» (5), затем нажмите кнопку «реверс» (6).

Приготовление «кеббе»

Рецепт

Начинка

Баранина	100 гр
Оливковое масло	1 ½ столовой ложки
Репчатый лук (мелко нашинкованный)	1 ½ столовой ложки
Специи	По вкусу
Соль	По вкусу
Мука	1 ½ столовой ложки

Баранину измельчите в мясорубке один-два раза. Репчатый лук обжарьте на оливковом масле, добавьте фарш, затем соль, специи и муку.

Оболочка

Постное мясо	450 гр
Мука	150-200 гр
Пряности	1 чайная ложка
Мускатный орех	1 шт
Красный молотый перец	По вкусу
Перец	По вкусу

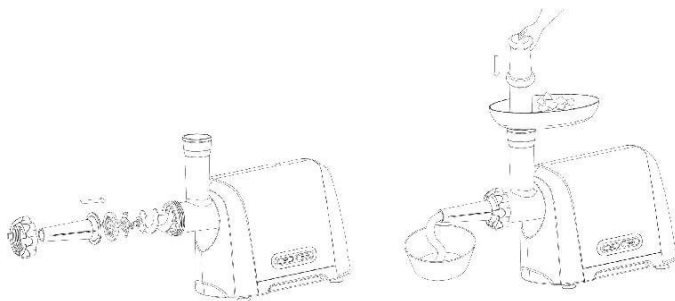
Все продукты измельчаются и смешиваются. При использовании большего количества мяса и меньшего муки, можно добиться наилучшей консистенции и вкусовых качеств.

Для установки приготовления оболочки, установите насадку «кебе» (15).

Готовые трубочки наполняются начинкой, зажимаются по краям и обжариваются во фритюре.

Приготовление сосисок

Установите насадку для сосисок, как показано на рис. 7



ОЧИСТКА И УХОД

Убедитесь, что двигатель не работает.

Выньте вилку из розетки.

Разберите мясорубку как показано на рис. 6-1.

Нажмите кнопку блокировки головки, затем можно вынуть рабочую головку.

Съёмные части промойте в воде с моющим средством, ополосните, высушите.

Корпус мясорубки протрите мягкой влажной тканью.

Смажьте все режущие части растительным маслом. Протрите их сухой тканью.

КОМПЛЕКТАЦИЯ

Мясорубка	1 шт
Толкатель	1 шт
Диски для измельчения	3 шт
Насадка «кеббе»	1 шт
Насадка для приготовления сосисок	1 шт
Инструкция по эксплуатации	1 шт
Гарантийный талон	1 шт

Производитель: SHUNDE HUANRUN IMP. & EXP.CO., LTD OF FOSHAN

Импортер: ООО «Сакура Электроникс Групп»

Адрес: 630501, Россия, Новосибирская область, р.п.Краснообск, 221.

Тел. (383) 308-73-36 **www.sakura-dt.com**



IPX0

