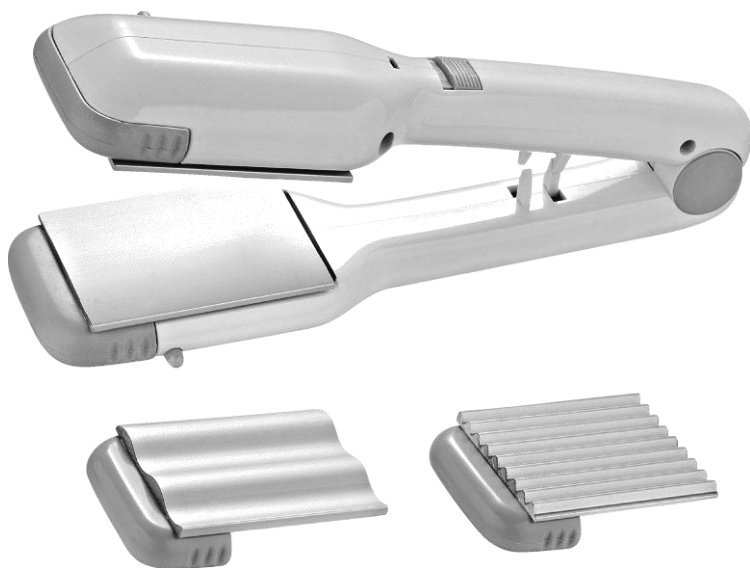




РУКОВОДСТВО ПО ЭКСПЛУАТАЦИИ

ВЫПРЯМИТЕЛЬ ДЛЯ ВОЛОС SA-4507 / SA-4507P



Мощность: 30 Вт

Алюминиевые пластины 65*48 мм

Максимальная температура нагрева 200°C

3 пары съёмных насадок

Переключатель вкл./выкл.
Световой индикатор работы

Параметры электросети: 220 – 240 В, 50 Гц

ПРЕДНАЗНАЧЕНИЕ ПРИБОРА

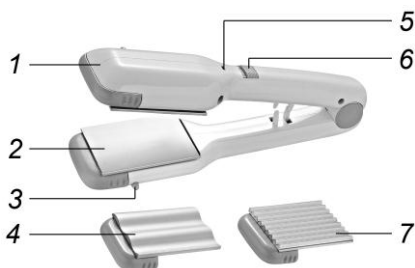
Данный прибор предназначен для укладки волос с помощью воздействия высокой температуры на структуру волос.

МЕРЫ ПРЕДОСТОРОЖНОСТИ

- Перед первоначальным включением проверьте, соответствуют ли технические характеристики изделия, указанные на упаковке, параметрам электросети.
- Используйте прибор только в бытовых целях в соответствии с данной инструкцией по эксплуатации. Не используйте прибор вне помещений.
- Запрещается включать прибор влажными руками.
- Не ставьте прибор на горячие поверхности, а также вблизи источников тепла.
- Не переносите выпрямитель, взявшись за шнур или петельку для подвешивания.
- Всегда отключайте устройство от электросети перед очисткой или если Вы его не используете.
- Во избежание поражения электрическим током и возгорания, не погружайте прибор в воду или другие жидкости. Если это произошло, не беритесь за изделие, немедленно отключите его от электросети и обратитесь в сервисный центр для проверки.
- Не используйте аксессуары, не входящие в комплект поставки.
- Не используйте прибор с поврежденным шнуром питания и/или вилок. Не пытайтесь также самостоятельно отремонтировать устройство. При неполадках или для замены принадлежностей обращайтесь в авторизованный сервисный центр.
- Следите, чтобы шнур питания не касался острых кромок и горячих поверхностей.
- Максимальное время непрерывной работы прибора составляет 10 минут.
- Не оставляйте включенный прибор без присмотра!

ОПИСАНИЕ ПРИБОРА

1. Корпус
2. Съемная насадка для выпрямления волос
3. Кнопка для смены насадок
4. Съемная насадка для крупных волн
5. Световой индикатор работы
6. Переключатель вкл./выкл.
7. Съемная насадка для мелкого гофре



РАБОТА

- Размотайте шнур питания.
- Подключите прибор к электросети и установите переключатель в положение "ON", при этом загорится световой индикатор работы.
- Подождите несколько минут, чтобы пластины нагрелись.
- Разделите волосы на небольшие пряди.

- Зажмите прядь между пластинами и проведите 2-4 раза от корней до кончиков волос.
- Не расчесывайте волосы сразу же после выпрямления, подождите, пока они остынут.
- Для создания рисунка «гофре» используйте насадку (7), для создания крупных волн – насадку (4).
- После окончания работы установите переключатель в положение “OFF” и отключите прибор от электросети.
- **ВНИМАНИЕ! Не оставляйте прибор включенным, если не собираетесь его использовать!**
- Если прибор не включается или работает некорректно, обратитесь в авторизованный сервисный центр для диагностики и ремонта. Список сервисных центров Вы можете найти в гарантийном талоне, прилагаемом к прибору.

УХОД И ХРАНЕНИЕ

- Перед тем, как убрать прибор на хранение, дайте ему полностью остыть.
- Ни в коем случае не мойте прибор под проточной водой. При необходимости протрите снаружи корпус сначала мягкой влажной тканью, а затем вытрите насухо.
- Не применяйте жёсткие щётки и абразивные чистящие вещества для очистки прибора.
- Прибор должен храниться в закрытых помещениях в условиях, исключающих возможность воздействия влаги и резких колебаний температуры.

РЕМОНТ И ВОССТАНОВЛЕНИЕ

Если ваш прибор не работает или работает ненадлежащим образом, обратитесь в авторизованный сервисный центр за консультацией или ремонтом. Список авторизованных сервисных центров указан в гарантийном талоне и на **сайте sakura-dt.com**

1. Гарантия действует при пользовании прибором в строгом соответствии с инструкцией по эксплуатации и соблюдению правил и требований безопасности.
2. Гарантия не включает в себя техническое обслуживание, установку и настройку прибора на дому у владельца, а также не распространяется на естественный износ изделия.
3. Гарантия не распространяется на:
 - технику с механическими повреждениями;
 - нарушения правил эксплуатации, неправильную установку, сборку, транспортировку;
 - последствия воздействия стихийных бедствий (молния, пожар, наводнение и т.д.);
 - ремонт и внесение изменений в конструкцию неуполномоченными лицами;
 - попадание внутрь прибора посторонних предметов, веществ, насекомых;
 - использование прибора в профессиональных целях;

- Повреждения вследствие подключения прибора к питающим сетям с параметрами, не соответствующим техническим данным прибора;
- расходные материалы, аксессуары.

КОМПЛЕКТАЦИЯ

1. Выпрямитель для волос	1 шт.
2. Насадки	3 шт.
3. Инструкция по эксплуатации	1 шт.
4. Гарантийный талон	1 шт.

ТЕХНИЧЕСКИЕ ХАРАКТЕРИСТИКИ

Параметры электросети:	220–240 В ~50 Гц
Потребляемая мощность:	30 Вт

Производитель: ZHEJIANG HISUN
ELECTRICAL APPLIANCE CO., LTD.
Адрес: NO. 501 XINGQUAN ROAD, BAIQUAN
TOWN, ZHOUSHAN, ZHEJIANG, Китай

Импортер: SAKURA ELECTRONICS GROUP
(ООО "Сакура Электроникс Групп")
Адрес: 630088, Российская Федерация,
Новосибирск, Северный проезд, 7



www.sakura-dt.com

Дата производства: 09-2019
Срок службы прибора – 5 лет