



РУКОВОДСТВО ПО ЭКСПЛУАТАЦИИ ЭПИЛЯТОР SA-5540P



- 2 скорости вращения эпилирующей головки
 - Автономная работа до 45 минут
 - Подзарядка в течение 8 часов
 - Адаптер для зарядки

ПРЕДНАЗНАЧЕНИЕ ПРИБОРА

Эпилятор предназначен для удаления волосков путём их выщипывания с помощью мелких щипцов на вращающейся головке эпилятора.

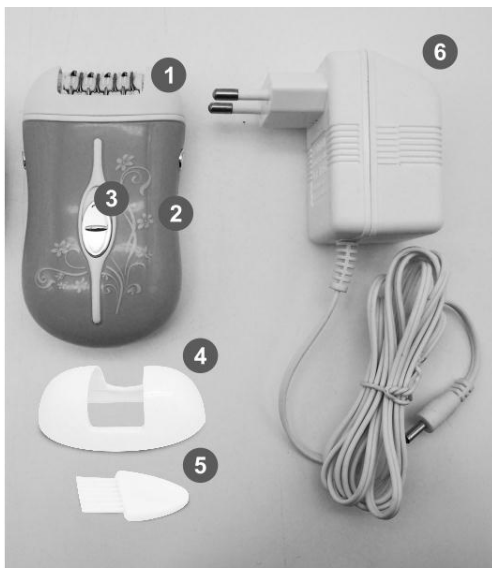
МЕРЫ ПРЕДОСТОРОЖНОСТИ

- **Эпилятор нельзя использовать влажными руками и промывать в воде!**
- Используйте прибор только в бытовых целях в соответствии с инструкцией по эксплуатации.
- Прибор предназначен для удаления волос на ногах, не рекомендуется использовать его в других целях.
- Данный прибор не предназначен для использования лицами с ограниченными способностями и детьми без контроля лиц, ответственных за их безопасность
- Не используйте прибор с признаками повреждения
- Не храните прибора при температуре ниже 5° и выше 35°С, а также под прямыми солнечными лучами и в помещениях с высокой влажностью. Не кладите прибор на нагревательные приборы.
- Не протирайте корпус прибора растворителем, бензином или спиртом. Воспользуйтесь тканью, смоченной в мыльной воде.
- Всегда отключайте прибор перед очисткой или если Вы его не используете.
- Не используйте эпилятор на пораненной (или раздраженной) коже, при дерматологических заболеваниях, при варикозе и т.п. Лицам с пониженным иммунитетом, сахарным диабетом, гемофилией и т.п. также стоит быть осторожными при обращении с прибором и предварительно проконсультироваться с врачом относительно возможности его использования.
- Используйте только те насадки, которые входят в комплект поставки.
- Держите прибор в недоступном для детей месте.
- Разрешается использовать только тот адаптер, который идет в комплекте поставки. Адаптер запрещается разбирать и ремонтировать самостоятельно.

- Не пытайтесь самостоятельно ремонтировать устройство. При неполадках или для замены принадлежностей обращайтесь в авторизованный сервисный центр.
- При утилизации прибора, аккумулятор нужно вынуть и сдать на утилизацию отдельно.

ОПИСАНИЕ ПРИБОРА

- 1.Эпилирующая насадка
- 2.Моторный блок
- 3.Кнопка переключения скоростей (0-I-II)
- 4.Насадка с узким окном
- 5.Щеточка для очистки
- 6.Адаптер



РАБОТА ПРИБОРА

• ЗАРЯДКА АККУМУЛЯТОРНОЙ БАТАРЕИ

- Данная модель работает от встроенного аккумулятора Ni-Mh (2xAAA 600mAh).
- Особенность данного типа аккумуляторов заключается в том, что перед зарядкой прибора аккумулятор желательно полностью разрядить.
- Полная зарядка аккумулятора занимает **8 часов** (не рекомендуется держать прибор на зарядке дольше во избежание выхода аккумулятора из строя).

- Полного заряда хватает на 30-45 минут работы.
- **Не храните аккумулятор в помещениях, где температура выходит за рамки +5+35°C!**
- **Для зарядки используйте для зарядки только адаптер, входящий в комплект поставки!**
- **Дождитесь окончания процесса зарядки, отключите кабель питания и только тогда приступайте к процессу эпиляции.**

• **ИСПОЛЬЗОВАНИЕ ЭПИЛЯТОРА**

- Использовать прибор нужно на сухой, чистой, обезжиренной коже, желательно после принятия душа или ванны. **Не пользуйтесь кремами перед эпиляцией.**
- Оптимальная длина волосков для эпиляции – 3-5 мм
- Натяните кожу свободной рукой, чтобы волоски приподнялись, расположите эпилятор перпендикулярно поверхности кожи, направив переключатель в сторону перемещения прибора. Включите I или II скорость и перемещайте эпилятор против направления роста волос, не надавливая на кожу. Помните, что волоски могут расти в разных направлениях, соответственно, перемещать эпилятор также нужно в разных направлениях.
- Скорость II – обычная скорость для эпилирования, скорость I подходит для участков с незначительным ростом волос, а также для тех мест, где кость расположена близко к поверхности кожи (например, колени), для труднодоступных участков.
- По окончании эпиляции переведите переключатель в положение 0 (выключено).
- После эпиляции можно нанести крем, чтобы «успокоить» кожу.

ЧИСТКА И УХОД

- Чтобы прибор служил долго и эффективно, желательно производить очистку прибора после каждого использования
- Перед очисткой нужно полностью отключить прибор.
- Снимите насадку, одновременно нажав на 2 кнопки по бокам прибора. Промойте насадку под струей воды, стряхните воду, протрите сверху полотенцем и высушите. При повторном использовании насадка должна быть абсолютно сухой!

- Запрещается погружать моторный блок в воду или промывать под проточной водой!
- Уберите прибор на хранение в сухое темное место с температурой в рамках +5+35°C.

УТИЛИЗАЦИЯ АККУМУЛЯТОРА

Аккумуляторная батарея типа AAA содержит вещества, которые могут загрязнять окружающую среду, поэтому рекомендуется сдавать отработанные батареи в специальные пункты сбора.

РЕМОНТ И ВОССТАНОВЛЕНИЕ

Если ваш прибор не работает или работает ненадлежащим образом, обратитесь в авторизованный сервисный центр за консультацией или ремонтом. Список авторизованных сервисных центров указан в гарантийном талоне и на сайте sakura-dt.com

1. Гарантия действует при пользовании прибором в строгом соответствии с инструкцией по эксплуатации и соблюдения правил и требований безопасности.
2. Гарантия не включает в себя техническое обслуживание, установку и настройку прибора на дому у владельца, а также не распространяется на естественный износ изделия.
3. Гарантия не распространяется на:
 - технику с механическими повреждениями;
 - нарушения правил эксплуатации, неправильную установку, сборку, транспортировку;
 - последствия воздействия стихийных бедствий (молния, пожар, наводнение и т.д.);
 - ремонт и внесение изменений в конструкцию неуполномоченными лицами;
 - попадание внутрь прибора посторонних предметов, веществ, насекомых;
 - использование прибора в профессиональных целях;
 - Повреждения вследствие подключения прибора к питающим сетям с параметрами, не соответствующим техническим данным прибора;
 - расходные материалы, аксессуары

КОМПЛЕКТАЦИЯ

Эпилятор (моторный блок)	1 шт.
Насадка для эпиляции	1 шт.
Насадка с узким окном	1 шт.
Щеточка для очистки	1 шт.
Адаптер	1 шт.
Руководство по эксплуатации	1 шт.
Гарантийный талон	1 шт.

ТЕХНИЧЕСКИЕ ХАРАКТЕРИСТИКИ

Мощность	9 Вт
Аккумулятор	2xAAA 600mAh
Зарядка от сети	220-240В ~50Гц

Срок службы прибора – 5 лет

Дата производства: 12-2017

Производитель оставляет за собой право изменять характеристики прибора без предварительного уведомления.

Производитель: NINGBO HOFORD ELECTRICAL APPLIANCES CO., LTD,

Адрес: No. 158 Dagutang Rd, Industrial area of Simen Town, Yuyao City, Zhejiang Province, China (Китай)

Адрес филиала: No.26 Ruhu West Road, Simen Town, Yuyao City, Zhejiang Province, China (Китай)

Импортер: ООО "Сакура Электроникс Групп".

Юридический адрес: 630088, Российская Федерация, Новосибирск, Северный проезд, 7.

www.sakura-dt.com

