
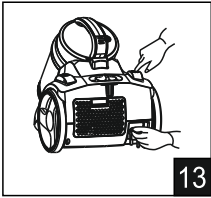


ЭКСПЛУАТАЦИЯ ПРИБОРА

- Для сматывания шнура питания нажмите кнопку  на корпусе, при этом рекомендуется придерживать шнур рукой во избежание его перекручивания и повреждения (рис.13).
- Во избежание перегрева двигателя пылесоса не работайте непрерывно более 20 минут, при этом перерыв должен составлять не меньше 10 минут.



ВНИМАНИЕ! Прибор не предназначен для использования лицами (включая детей) с пониженными физическими, сенсорными или умственными способностями или при отсутствии у них жизненного опыта или знаний, если они не находятся под присмотром или не проинструктированы об использовании прибором лицом, ответственным за их безопасность. Дети должны находится под присмотром для недопущения игр с прибором.



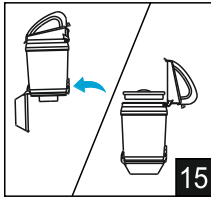
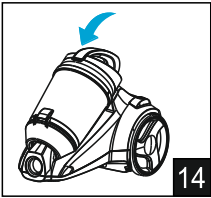
- Производитель оставляет за собой право изменения комплектации и внешнего вида товара без предварительного уведомления Покупателя.
- Срок службы прибора: 5 лет.

УХОД И ХРАНЕНИЕ

- Перед очисткой убедитесь, что прибор отключен от электросети.
- Ни в коем случае не мойте корпус прибора под проточной водой и не погружайте его в воду. Протрите снаружи корпус и основание сначала мягкой влажной тканью, а затем вытрите насухо.
- Промойте все съёмные части под тёплой водой.
- ВНИМАНИЕ!** Не применяйте жёсткие щётки, абразивные чистящие вещества, бензин и растворители (ацетон) для очистки прибора.

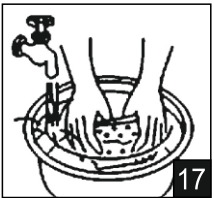
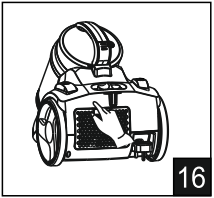
ОЧИСТКА ПЫЛЕСБОРНИКА

- Своевременно прочищайте контейнер для сбора пыли.
- Нажмите на кнопку блокировки (рис.14) и потяните контейнер на себя, держась за ручку. Откройте контейнер (рис.15), вытряхните пыль, протрите контейнер мягкой влажной тканью, затем аккуратно установите его на место.



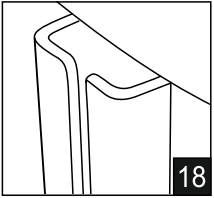
УХОД И ХРАНЕНИЕ

- Если мощность всасывания не изменилась или уменьшилась после очистки пылесборника, следует очистить входные и выходные фильтры.
- ОЧИСТКА ФИЛЬТРОВ**
- Рекомендуется прочищать фильтры через каждые 3-5 чисток пылесборника (но не реже, чем раз в полгода).
- Убедитесь, что пылесос отключен от электросети.
- Снимите контейнер для сбора пыли и извлеките HEPA-фильтр, установленный на входе воздуха.
- Затем выньте решетку на задней части корпуса пылесоса и выньте HEPA-фильтр тонкой очистки на выходе воздуха, а также губчатый фильтр.
- Вытряхните пыль из HEPA-фильтров, затем промойте губчатый пороллоновый фильтр под теплой проточной водой (при сильном загрязнении). Дайте ему полностью высохнуть, а затем установите фильтры на место.
- ВНИМАНИЕ:** Не включайте пылесос без установленных фильтров, т.к. это может привести к поломке электродвигателя.
- Не стирайте фильтры в машине и не сушите их феном.
- Соберите пылесос в обратном порядке: вставьте входные и выходные фильтры, соберите пылесборник и зафиксируйте его на корпусе пылесоса. Установите шланг и чистящую насадку.



ХРАНЕНИЕ

- Установите пылесос горизонтально.
- Оберните шланг вокруг трубки.
- Закрепите трубку со щеткой в специальном пазу на корпусе (рис.18).
- Храните прибор в собранном виде в закрытых помещениях и в условиях, исключающих возможность воздействия влаги и резких колебаний температуры.



ЧТО ДЕЛАТЬ, ЕСЛИ УМЕНЬШИЛАСЬ МОЩНОСТЬ ВСАСЫВАНИЯ

- Включите пылесос и отсоедините его от сети.
- Проверьте, не забиты ли телескопическая трубка, шланг и чистящая насадка.
- Проверьте, не переполнен ли пылесборник. При необходимости опустошите его.
- Проверьте, не засорились ли впускной и выпускной HEPA-фильтры, а также губчатый фильтр. При необходимости почистите их.
- Проверьте внутреннюю часть пылеуловителя и прочистите её, если нужно.

УСТРАНЕНИЕ НЕИСПРАВНОСТЕЙ

Проблема	Возможные проблемы	Пути решения
1) не включается электродвигатель	- отсутствие электропитания - поломка	- проверьте кабель, вилку и розетку - в случае поломки обратитесь в сервисный центр
2) снижение силы всасывания	- засорена насадка, шланг или трубка - пылесборник заполнен	- устраните засор, прочистите пылесборник
3) сетевой шнур не сматывается полностью	шнур перекручен или неровно уложен	вытянуть шнур на 2-3 метра и нажать кнопку намотки шнура

- Гарантийный срок составляет 12 месяцев со дня передачи товара Потребителю.
- Гарантийный ремонт производится в авторизованных сервисных центрах, указанных в гарантийном талоне. Гарантия не распространяется на расходные материалы, аксессуары (упаковку, чехлы, шланги, насадки, пылесборники, фильтры, трубки).

ТЕХНИЧЕСКИЕ ХАРАКТЕРИСТИКИ

Параметры электросети:	220 - 240 В, 50/60 Гц
Потребляемая мощность:	2400 Вт
Максимальная мощность всасывания:	350 Вт
Объем контейнера для сбора пыли:	4.0 л
Размеры (Д*Ш*В):	470*325*380 мм

Производитель: NINGBO OXEN IMPORT AND EXPORT CO., LTD
Адрес: No.157, Room 2313 Chenmao West Road, Zhonggongmiao Street, Yinzhou district, Ningbo city, KHP
Импортёр: ООО "Сакура Электроникс Групп"
Адрес: 630088, Российская Федерация, г.Новосибирск, ул.Северный проезд, 7. Тел. +7 (383) 310-54-30.

www.sakura-dt.com



VACUUM CLEANER
ПЫЛЕСОС ЭЛЕКТРИЧЕСКИЙ
SA-8309B/SA-8309W

HEPA
ФИЛЬТР



РУКОВОДСТВО ПО ЭКСПЛУАТАЦИИ

МОЩНОСТЬ 2400 ВТ

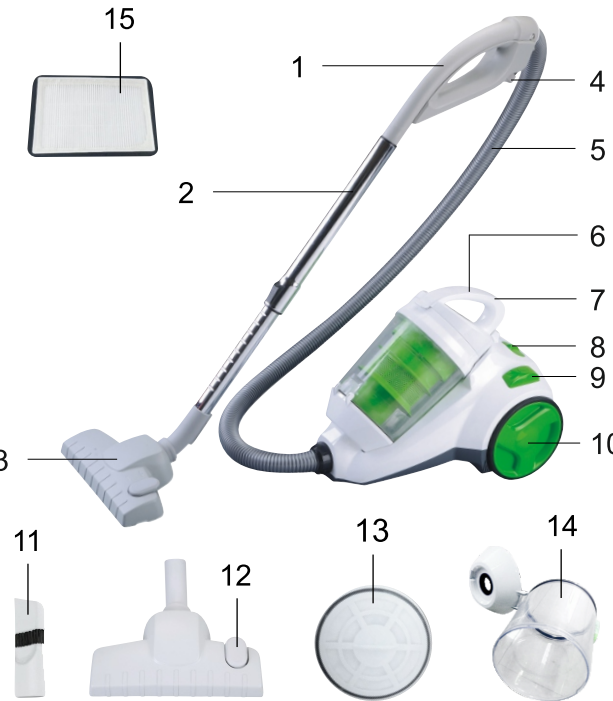
МОЩНОСТЬ ВСАСЫВАНИЯ 350 ВТ

ЦИКЛОННАЯ СИСТЕМА ОЧИСТКИ



Благодарим Вас за выбор торговой марки SAKURA. Надеемся, что приобретенный Вами пылесос станет незаменимым помощником в доме. Чтобы он прослужил Вам долго, пожалуйста, перед первым использованием внимательно ознакомьтесь с Руководством по эксплуатации.

ОПИСАНИЕ ПРИБОРА



- 1 - патрубок ручки шланга
- 2 - металлическая телескопическая трубка
- 3 - большая щетка "пол/ковер"
- 4 - место для хранения насадки 2 в 1 "мебель/щель"
- 5 - шланг
- 6 - ручка для переноски пылесоса
- 7 - кнопка блокировки контейнера для сбора пыли
- 8 - регулятор мощности всасывания
- 9 - кнопка вкл./выкл.
- 10 - колесо
- 11 - насадка 2 в 1 "мебель/щель"
- 12 - переключатель "пол/ковер"
- 13 - HEPA-фильтр, установленный на входе воздуха
- 14 - контейнер для сбора пыли
- 15 - HEPA-фильтр, установленный на выходе воздуха

ПРЕИМУЩЕСТВА

Ваш пылесос оснащен 5-уровневой системой фильтрации воздуха, что обеспечивает максимально тщательную уборку:

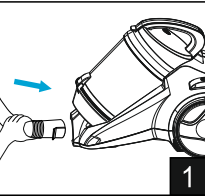
- пластиковый контейнер для сбора пыли;
- 3-слойный HEPA-фильтр;
- фильтр тонкой очистки.

МЕРЫ ПРЕДОСТОРОЖНОСТИ

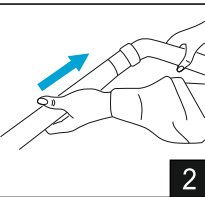
- Используйте прибор только в бытовых целях в соответствии с инструкцией по эксплуатации.
- Запрещается включать прибор влажными руками.
- Перед первоначальным включением проверьте, соответствуют ли технические характеристики изделия, указанные на упаковке, параметрам электросети.
- Всегда отключайте устройство перед очисткой или если Вы его не используете.
- Перед включением прибора в сеть убедитесь, что сетевая вилка сухая.
- Следите, чтобы шнур питания не касался острых кромок и горячих поверхностей.
- Не используйте прибор с поврежденным шнуром питания и/или вилкой. Не пытайтесь также самостоятельно отремонтировать устройство. **При неполадках или для замены принадлежностей обращайтесь в авторизованный сервисный центр.**
- При сматывании шнура обеспечьте его свободное движение во избежание травмы.
- ВНИМАНИЕ! Запрещается переносить прибор за шнур, тянуть шнур за острые кромки и углы, ставить пылесос на шнур, располагать шнур на нагреваемых поверхностях.
- Не собирайте пылесосом какие-либо горящие или дымящиеся предметы (сигареты, пепел), горючие или взрывчатые вещества (бензин, бензол, разбавитель, пропан), т.к. это может привести к возгоранию, взрыву и травмам
- Не оставляйте включенный прибор без присмотра.
- Применение переходников для подключения к электросети может привести к порче прибора и прекращению гарантийных обязательств.
- Регулярно прочищайте пылесборник.
- Не располагайте прибор под прямыми солнечными лучами и на нагреваемых поверхностях.
- При попадании пылесоса в воду не пользуйтесь им, обратитесь в авторизованный сервисный центр для ремонта.
- Не пользуйтесь пылесосом без контейнера для сбора пыли и/или установленных фильтров, это может привести к повреждению прибора.
- Следите за тем, чтобы воздухопроводные отверстия не были заблокированы. Не допускайте попадания в них посторонних предметов (пыли, волос, одежды).
- Не допускайте детей к работе с прибором без присмотра взрослых.
- Перед отключением от сети выключите все элементы управления.

ПЕРЕД ПЕРВЫМ ИСПОЛЬЗОВАНИЕМ

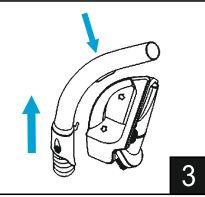
- Чтобы подсоединить шланг (5) к пылесосу, вставьте его основание во всасывающее отверстие и надавите до щелчка.
- Для отсоединения шланга нажмите кнопку в его основании и потяните за патрубков на себя.



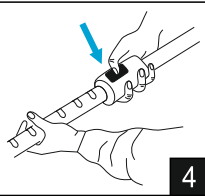
- Вставьте патрубок ручки шланга (1) в телескопическую трубку.
- Присоедините ручку (2) к свободному концу шланга.



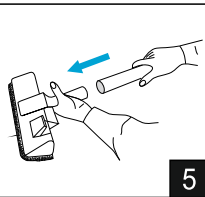
- Прикрепите держатель насадки "мебель/щель" к патрубку ручки шланга (1).



- Выдвиньте телескопическую трубку на необходимую длину, для этого нажмите на кнопку и потяните конец трубки от себя (рис.4).

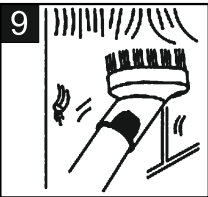
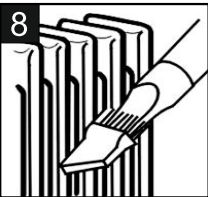
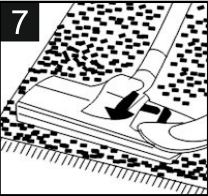
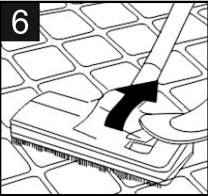


- Наденьте на трубку одну из насадок на выбор (большую щетку "пол/ковер" (3) или комбинированную насадку 2 в 1 "мебель/щель" (11).
- Насадка "пол/ковер" предназначена для чистки ковровых и гладких покрытий (рис. 6 и 7).



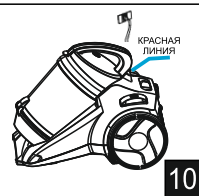
- Насадка "мебель/щель" используется для чистки мягкой мебели и труднодоступных мест (щелей, углов). Для чистки мебели поверните насадку в направлении, указанном стрелкой (рис. 8 и 9).

ПЕРЕД ПЕРВЫМ ИСПОЛЬЗОВАНИЕМ

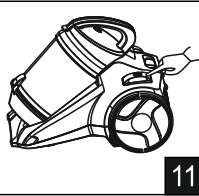


ЭКСПЛУАТАЦИЯ ПРИБОРА

- Перед началом работы вытяните шнур питания на необходимую длину и вставьте вилку в розетку. Желтая метка на шнуре соответствует его оптимальной длине, а красная - максимальной, дальше которой шнур вытягивать нельзя.



- Для включения пылесоса нажмите кнопку вкл./выкл., для выключения - нажмите её ещё раз (рис.11).



- На ручке шланга есть регулятор потока воздуха, позволяющий изменять силу всасывания. Для чистки занавесок, книг и мебели рекомендуется его открывать, а для чистки ковровых покрытий - закрывать. Также вы можете регулировать мощность, воспользовавшись регулятором на корпусе прибора (рис.12).

