



РУКОВОДСТВО ПО ЭКСПЛУАТАЦИИ

ЧОППЕР ЭЛЕКТРИЧЕСКИЙ

Модель: SA-6252

Артикул: SA-6252BL



Максимальная мощность: 400 Вт

Элегантный дизайн

2 лезвия из нержавеющей стали

Компактный

Объем чаши: 0.5 л

220-240 В, ~50/60 Гц

Благодарим Вас за выбор торговой марки SAKURA. Надеемся, что приобретенный Вами прибор станет незаменимым помощником на кухне. Чтобы он прослужил Вам долго, пожалуйста, перед первым использованием внимательно ознакомьтесь с руководством по эксплуатации.

ОПИСАНИЕ ПРИБОРА

1. Кнопка включения скорости
2. Моторный блок
3. Крышка чаши
4. Пластиковая чаша
5. Нож с 2 лезвиями
6. Силиконовая подставка



НАЗНАЧЕНИЕ ПРИБОРА

- Чоппер – это бытовой прибор, предназначенный для измельчения мяса, лука, чеснока, ароматических трав, специй, овощей и фруктов. Работает по принципу блендера: продукты измельчаются с помощью крутящегося ножа. При этом он герметично закрывается с помощью крышки, что позволяет максимально эффективно обработать продукты.

МЕРЫ ПРЕДОСТОРОЖНОСТИ

- Прибор предназначен исключительно для **бытового использования**. Не используйте его вне дома и на открытом воздухе.
- Перед подключением устройства внимательно прочитайте руководство по эксплуатации, соблюдайте все меры безопасности и рекомендации по эксплуатации прибора, приведенные в данной инструкции.
- Не допускается включение прибора в сеть, параметры которой не соответствуют указанной в технических характеристиках (220-240 В, ~50/60 Гц). Это может стать причиной возгорания или повреждения электрическим током.
- Не оставляйте включенное устройство без присмотра.
- Следите за тем, чтобы шнур питания не касался острых кромок и горячих поверхностей.
- Во избежание поражения электрическим током и возгорания не погружайте прибор в воду или другие жидкости. Если это произошло, не беритесь за изделие, немедленно отключите его от электросети и обратитесь в сервисный центр для проверки.
- Не используйте прибор с поврежденным шнуром питания и/или вилок. Не пытайтесь также самостоятельно отремонтировать устройство. При неполадках или для замены принадлежностей обращайтесь в авторизованный сервисный центр.

- **Прибор не предназначен для использования лицами (включая детей) с пониженными физическими, сенсорными или умственными способностями или при отсутствии у них жизненного опыта или знаний, если они не находятся под присмотром или не проинструктированы об использовании прибором лицом, ответственным за их безопасность. Дети должны находиться под присмотром для недопущения игр с прибором.**
 - Не располагайте прибор вблизи источников тепла, а также вблизи легковоспламеняющихся или деформирующихся от воздействия температуры предметов и веществ.
 - Выключайте устройство из розетки после использования, а также перед чисткой. Перед проведением чистки или иных действий по уходу дайте устройству остыть.
 - Не ставьте прибор на другие электроприборы.
 - При переноске держите корпус обеими руками. Не переносите устройство держа за рабочую головку или загрузочный лоток.
- **ВНИМАНИЕ:** После 1 минуты непрерывного использования необходимо сделать небольшую паузу в работе прибора (1-2 минуты). Не используйте прибор более 1 минуты без остановки во избежание перегрева.
- Всегда отключайте устройство от электросети перед очисткой или если Вы его не используете.

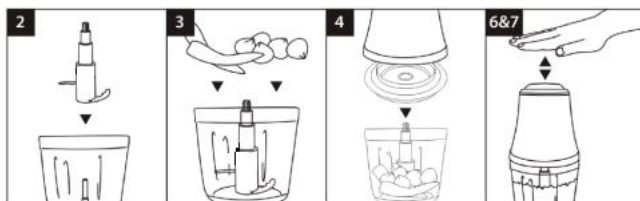
ПОДГОТОВКА К РАБОТЕ

- Протрите прибор влажной тканью. Чашу и ножи промойте в теплой воде, затем высушите. **Внимание: ножи очень острые! Будьте осторожны!**

ИСПОЛЬЗОВАНИЕ ПРИБОРА

СБОРКА И РАБОТА ПРИБОРА

1. Поставьте чашу на силиконовую подставку во избежание скольжения.
2. Установите ножи на ось внутри чаши. **Будьте осторожны при обращении с ножами! Ножи очень острые и могут поранить!**
3. Выложите продукты, нарезанные кусочками по 1-2 см в чашу.
4. Сверху поместите крышку. Установите моторный блок на крышке до фиксации в пазах.
5. Проверьте, все ли детали закреплены в указанном положении и подключите прибор к сети.
6. Нажмите на кнопку включения скорости на моторном блоке и удерживайте её.
7. Для остановки прибора просто отпустите кнопку включения.
8. Повторяйте шаг 6 и 7, пока ингредиенты не будут измельчены до нужной консистенции.
9. Сразу же после использования выньте вилку из розетки и отсоедините моторный блок от крышки.



РЕКОМЕНДАЦИИ ПО ИСПОЛЬЗОВАНИЮ ЧОППЕРА

- Если Вам нужно, чтобы продукты были переработаны равномерно, предварительно порежьте их на примерно одинаковые кусочки 1-2 см. Удалите у трав стебли, удалите кости, жилы и хрящи из мяса.
- Не наполняйте чашу выше 2/3 от ее объема.
- Не помещайте в чашу горячие ингредиенты ($>60^{\circ}\text{C}$).
- Для лучшего контроля обработки нажимайте и удерживайте кнопку скорости на короткие отрезки времени. После 1 минуты непрерывного использования необходимо сделать небольшую паузу в работе прибора (1-2 минуты). **Не используйте прибор более 1 минуты без остановки во избежание перегрева.**
- Не включайте устройство с пустой чашей и/или без установленных ножей!
- Не рекомендуется измельчать слишком твердые продукты, например, зерна кофе, злаки, мускатные орехи, лед.
- После обработки соленых или кислых продуктов необходимо сразу ополоснуть водой ножи.
- При перемешивании продуктов в приборе используйте пластиковую или деревянную лопатку. **Ни в коем случае не перемешивайте продукты руками!!!**
- Выньте насадку с лезвиями прежде, чем достать измельченные ингредиенты.

УХОД И ХРАНЕНИЕ

- Прибор должен храниться в упаковке изготовителя в отапливаемом, вентилируемом помещении при температуре от $+5^{\circ}\text{C}$ до $+40^{\circ}\text{C}$ и среднемесячной относительной влажности не более 65% (при $+25^{\circ}\text{C}$).
- **ВНИМАНИЕ!** После транспортирования при отрицательных температурах необходимо выдерживать прибор в помещении, где предполагается его эксплуатация, без включения в сеть не менее 2-х часов.
- Прежде чем приступить к очистке прибора, убедитесь в том, что он отключен от электросети и полностью остыл.
- Во избежание поражения электрическим током не погружайте моторный блок в проточную воду.
- Перед очисткой обязательно отключите прибор от электросети и дайте ему остыть.
- Съёмные части промойте в теплой воде с моющим средством, ополосните, высушите. Температура воды не должна превышать 60°C .
- Не допускается мытье съемных частей в посудомоечной машине.
- Моторный блок сперва протрите мягкой влажной тканью, затем вытрите насухо.

УСЛОВИЯ ГАРАНТИЙНОГО ОБСЛУЖИВАНИЯ

- Гарантийный срок составляет 12 месяцев со дня передачи товара Потребителю.
- Гарантийный ремонт производится в авторизованных сервисных центрах, указанных в гарантийном талоне.
- Условия гарантии не предусматривают периодическое техническое обслуживание, установку и настройку изделия у владельца, а также не распространяется на естественный износ изделия.
- Потребитель обязан соблюдать правила безопасной эксплуатации и хранения.
- В обслуживании и ремонте может быть отказано в следующих случаях:
 - при неправильной установке прибора, требующего специального подключения;
 - при наличии механических повреждений, нарушении сохранности пломб;
 - признаках самостоятельного ремонта, а также неисправностях, возникших в результате неправильной эксплуатации изделия;
 - при наличии повреждений, вызванных домашними животными, грызунами или бытовыми насекомыми;
 - при попадании внутрь прибора посторонних предметов, веществ, насекомых;
 - при наличии повреждений, вызванных стихийными бедствиями (молния, пожар, наводнение и т.п.) или действиями посторонних лиц;
 - при наличии повреждений, вызванных подключением прибора к электросетям с параметрами, не соответствующими техническим данным прибора;
 - при повышенном износе деталей в результате использования изделия в коммерческих целях.



- Гарантия не распространяется на расходные материалы, аксессуары.

Производитель оставляет за собой право изменения комплектации и внешнего вида товара без предварительного уведомления Покупателя.

Срок службы прибора: 3 года.

КОМПЛЕКТАЦИЯ

1. Моторный блок	1 шт.
2. Пластиковая чаша	1 шт.
3. Крышка	1 шт.
4. Силиконовая подставка	1 шт.
5. Нож с 2 лезвиями	1 шт.
6. Руководство по эксплуатации	1 шт.
7. Гарантийный талон	1 шт.

ТЕХНИЧЕСКИЕ ХАРАКТЕРИСТИКИ

Максимальная мощность	400 Вт
Параметры электросети	220-240 В, ~50/60 Гц
Скорость вращения	12000 оборотов /мин
Продолжительность работы	≤ 1 минута
Интервалы	≥ 2 минуты
Размеры в индивидуальной упаковке	135*135*216 мм

Производитель: NINGBO OXEN IMPORT AND EXPORT CO., LTD.

Адрес: No.157, Room 2313 Chenmao West Road, Zhonggongmiao Street, Yinzhou district, Ningbo city, P.R China (Китай).

Импортер: ООО "Сакура Электроникс Групп"

Юридический адрес: 630088, Российская Федерация, г.Новосибирск, Северный проезд, 24а. Тел./Факс: +7 (383) 210-54-30.

www.sakura-dt.com

№ партии:

Дата изготовления:

Сделано в КНР

21S5070-391-A

12/2021

